

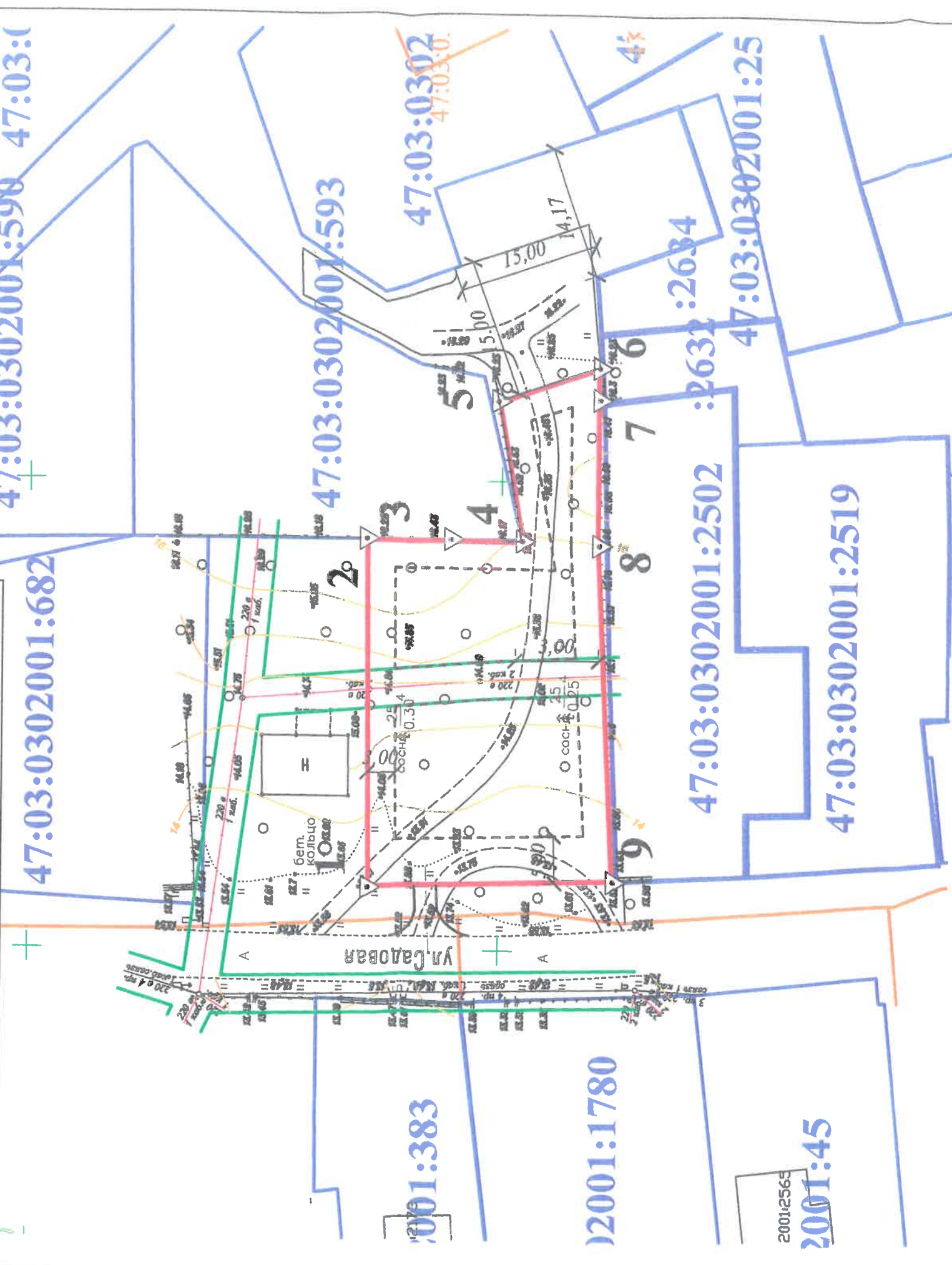
47:03:0302001:2649
уч-к N14 (ул. Садовая)

Утверждена
Постановление администрации
(наименование документа об утверждении, включая
МО Приозерский Муниципальный район
наименования органов государственной власти или
Ленинградской области
органом местного самоуправления, принявших решение об утверждении схемы
или подписанных соглашении о перераспределении земельных участков)
от _____ N _____

Схема расположения земельного участка или земельных
участков на кадастровом плане территории

Условный номер земельного участка _____:ЗУ1

Площадь участка - 1095 кв.м.		
Обозначение характерных точек границ	X	Y
1	556814.020	2205906.630
2	556814.420	2205943.760
3	556805.360	2205943.760
4	556797.820	2205943.610
5	556800.470	2205958.380
6	556789.740	2205962.060
7	556789.710	2205958.660
8	556789.620	2205943.210
9	556787.810	2205907.380



УСЛОВНЫЕ ОБОЗНАЧЕНИЯ:

- граница формируемого земельного участка
- граница земельных участков по сведениям ЕГРН;
- номер кадастрового квартала;
- подъезд к земельному участку.
- охранная зона ЛЭП 0.4 кВ /по 2 м в каждую сторону от оси/;
- линия минимального отступа в целях определения мест, допустимого размещения зданий, строений, сооружений;
- проезд с разворотной площадкой;

ЗЕМЛИ С ОСОБЫМИ УСЛОВИЯМИ
ПРИРОДОПОЛЬЗОВАНИЯ

№№	Наименование	Площадь (кв. м.)
1.	Охранная зона ЛЭП 0.4 кВ	102

Масштаб 1: 500