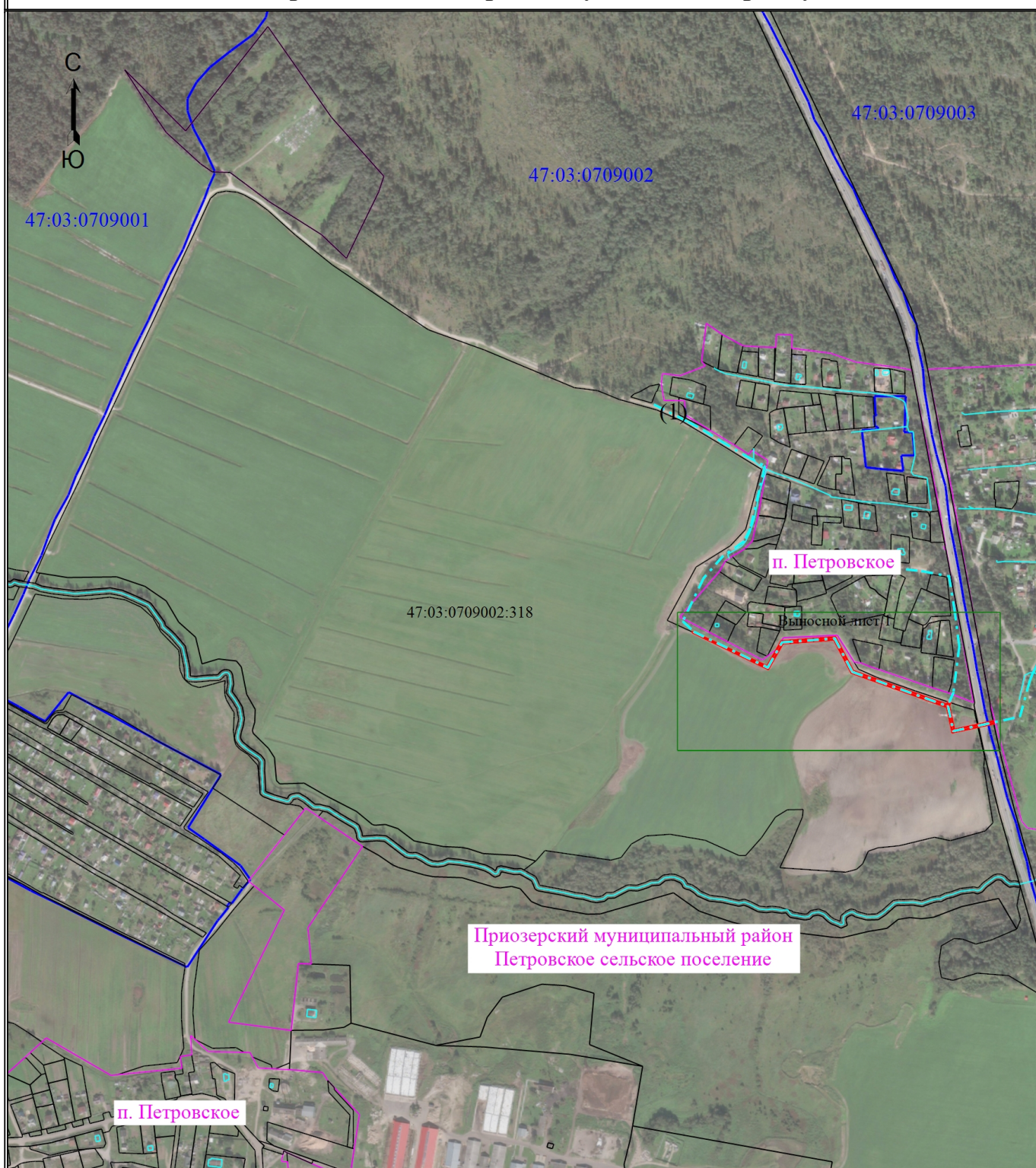


Схема расположения границ публичного сервитута



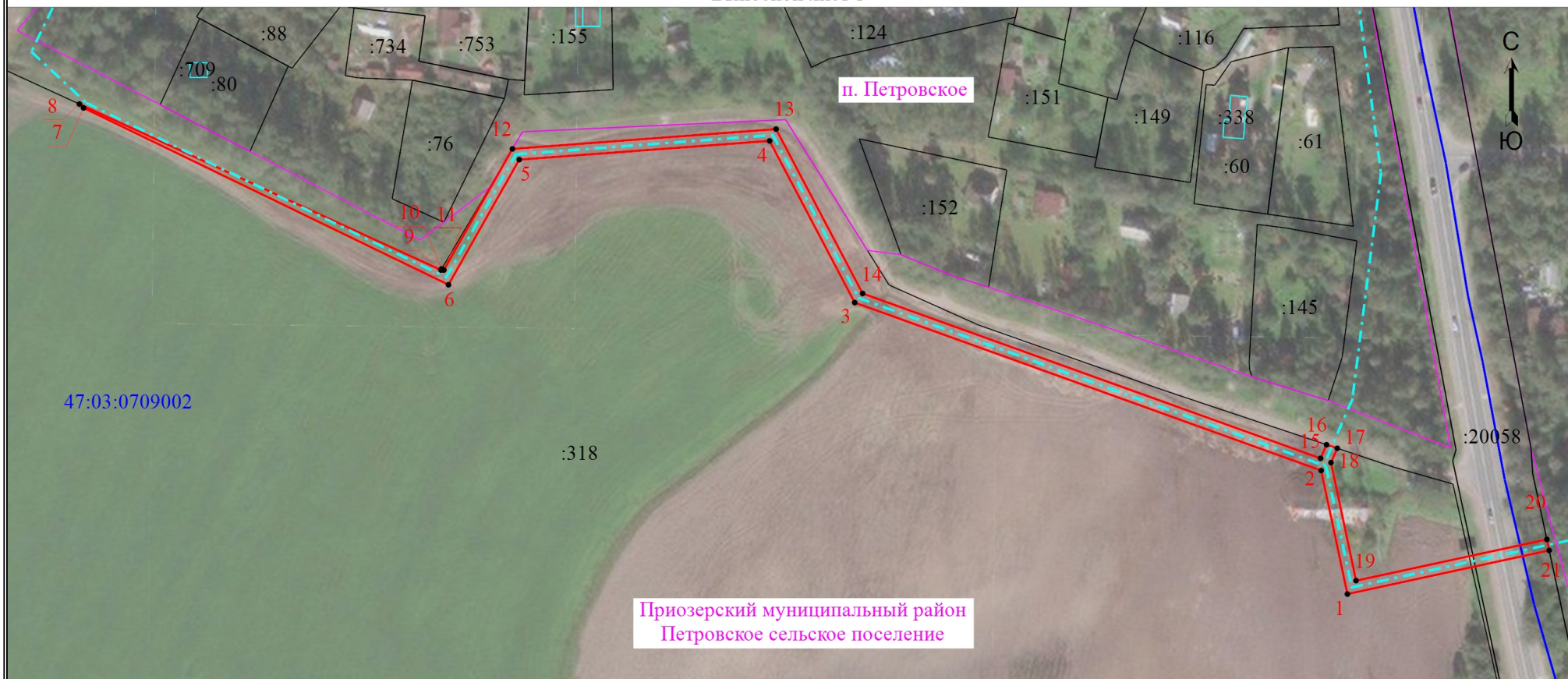
Масштаб 1:10000

Условные обозначения:

- - Границы земельных участков по сведениям ЕГРН
- - Граница объектов капитального строительства по сведениям ЕГРН
- - Граница кадастрового квартала
- - Граница населенного пункта
- 47:03:0709002:318 - Кадастровый номер объекта недвижимости по сведениям ЕГРН
- 47:03:0709002 - Номер кадастрового квартала

Схема расположения границ публичного сервитута

Выносной лист 1



Масштаб 1:2100

Условные обозначения:

- | | | | |
|---------------|---|------|--|
| • | - Характерная точка границы, сведения о которой позволяют однозначно определить ее положение на местности | 1 | - Обозначение новой характерной точки проектной границы публичного сервитута |
| — | - Границы земельных участков по сведениям ЕГРН | — | - Граница объектов капитального строительства по сведениям ЕГРН |
| — | - Граница кадастрового квартала | — | - Граница населенного пункта |
| 47:03:0709002 | - Номер кадастрового квартала | :116 | - Кадастровый номер объекта недвижимости по сведениям ЕГРН |
| - - - | - Ось подземного газопровода | | |