



**Администрация
Приозерского муниципального района
Ленинградской области**

ПОСТАНОВЛЕНИЕ

от 07 апреля 2023 года № 1318

Об установлении публичного сервитута в целях строительства и эксплуатации объекта системы газоснабжения «Распределительный газопровод в п. Петровское Приозерского района Ленинградской области», АО «Газпром газораспределение Ленинградская область»

Рассмотрев ходатайство Акционерного общества «Газпром газораспределение Ленинградская область» (ИНН 4700000109, ОГРН 1024702184715, адрес: 192148, г. Санкт-Петербург, ул. Пинегина, д. 4) об установлении публичного сервитута в отношении земельных участков с кадастровыми номерами 47:03:0709002:318, 47:03:0000000:20058, 47:03:0709002, подготовленные в форме электронного документа сведения о границах территории, в отношении которой устанавливается публичный сервитут, включающие графическое описание местоположения границ публичного сервитута и перечень координат характерных точек этих границ в системе координат, установленной для ведения Единого государственного реестра недвижимости; документ, подтверждающий полномочия представителя заявителя, в соответствии с гл. V.7 Земельного кодекса Российской Федерации, руководствуясь административным регламентом по предоставлению муниципальной услуги «Установление сервитута в отношении земельного участка, находящегося в муниципальной собственности Приозерского городского поселения и муниципального образования Приозерский муниципальный район Ленинградской области, земельных участков государственная собственность на которые не разграничена», утвержденным постановлением администрации муниципального образования Приозерский муниципальный район Ленинградской области от 30.05.2017 г. № 1591, Уставом Приозерского муниципального района Ленинградской области, администрация Приозерского муниципального района Ленинградской области **ПОСТАНОВЛЯЕТ:**

1. Установить публичный сервитут в отношении следующих земельных участков:

Кадастровый номер	Адрес или иное описание местоположения земельного участка (участков), в отношении которого испрашивается публичный сервитут
47:03:0709002:318	Ленинградская область, Приозерский муниципальный район, Петровское сельское поселение, вблизи пос. Петровское, уч. 1

47:03:0000000:20058	Ленинградская область, Приозерский район, Петровское сельское поселение
47:03:0709002	Ленинградская область, Приозерский район, Петровское сельское поселение

1.1. Сервитут устанавливается для целей, предусмотренных п. 1 ст. 39.37 Земельного кодекса РФ - Строительство и эксплуатация объекта системы газоснабжения «Распределительный газопровод в п. Петровское Приозерского района Ленинградской области».

1.2. Обоснование необходимости установления публичного сервитута: пт 6 ст. 39.41. Земельного кодекса РФ. Границы публичного сервитута определяются в пределах, не превышающих размеров соответствующих охранных зон; план-график синхронизации выполнения программы развития газоснабжения и газификации Ленинградской области на 2022 год.

1.3. Утвердить границы публичного сервитута согласно схеме расположения границ публичного сервитута, являющейся приложением к настоящему постановлению.

2. Установить срок публичного сервитута - 49 (сорок девять) лет.

2.1. Установить срок, в течение которого использование земельных участков (их частей) и (или) расположенных на них объектов недвижимого имущества в соответствии с их разрешенным использованием будет невозможно или существенно затруднено в связи с осуществлением сервитута – 12 (двенадцать) месяцев.

3. Установить обязанность АО «Газпром газораспределение Ленинградская область» привести земельные участки в состояние, пригодное для использования в соответствии с видом разрешенного использования, снести инженерное сооружение, размещенное на основании публичного сервитута, в сроки, предусмотренные п. 8 ст. 39.50 Земельного кодекса РФ.

4. Отделу по архитектуре администрации Приозерского муниципального района Ленинградской области:

4.1. Разместить решение об установлении публичного сервитута на официальном сайте администрации Приозерского муниципального района Ленинградской области в информационно-телекоммуникационной сети «Интернет»;

4.2. Направить копию настоящего постановления об установлении публичного сервитута в орган регистрации прав;

4.3. Направить АО «Газпром газораспределение Ленинградская область» копию решения об установлении публичного сервитута, сведения о лицах, являющихся правообладателями земельных участков, сведения о лицах, подавших заявления об учете их прав (обременений прав) на земельные участки, способах связи с ними, копии документов, подтверждающих права указанных лиц на земельные участки (при наличии).

5. Публичный сервитут считается установленным со дня внесения сведений о нем в Единый государственный реестр недвижимости.

6. Контроль за исполнением настоящего постановления оставляю за собой.

7. Настоящее постановление может быть обжаловано в установленном законом порядке.

Заместитель главы администрации

В.В. Стецюк

Согласовано:
Красиков Д.Н.
Михалева И.Н.
Исп. Клычков В.В. (36-506)



Разослано: дело-1, отдел по архитектуре-3 (1 экз. с подписью), Росреестр – 1, Петровское СП – 1.

Раздел 2

Сведения о местоположении границ объекта

1. Система координат МСК-47 зона 2

2. Сведения о характерных точках границ объекта

Обозначение характерных точек границ	Координаты, м		Метод определения координат характерной точки	Средняя квадратическая погрешность положения характерной точки (Mt), м	Описание обозначения точки на местности (при наличии)
	X	Y			
1	2	3	4	5	6
1	515002.30	2207044.40	Метод спутниковых геодезических измерений (определений)	0.10	Закрепление отсутствует
2	515046.25	2207035.06	Метод спутниковых геодезических измерений (определений)	0.10	Закрепление отсутствует
3	515106.02	2206869.00	Метод спутниковых геодезических измерений (определений)	0.10	Закрепление отсутствует
4	515163.57	2206838.69	Метод спутниковых геодезических измерений (определений)	0.10	Закрепление отсутствует
5	515156.88	2206749.58	Метод спутниковых геодезических измерений (определений)	0.10	Закрепление отсутствует
6	515112.38	2206724.38	Метод спутниковых геодезических измерений (определений)	0.10	Закрепление отсутствует
7	515175.31	2206594.46	Метод спутниковых геодезических измерений (определений)	0.10	Закрепление отсутствует
8	515176.67	2206592.99	Метод спутниковых геодезических измерений (определений)	0.10	Закрепление отсутствует
9	515117.60	2206721.72	Метод спутниковых геодезических измерений (определений)	0.10	Закрепление отсутствует
10	515118.00	2206721.95	Метод спутниковых геодезических измерений (определений)	0.10	Закрепление отсутствует
11	515117.61	2206722.75	Метод спутниковых геодезических измерений (определений)	0.10	Закрепление отсутствует

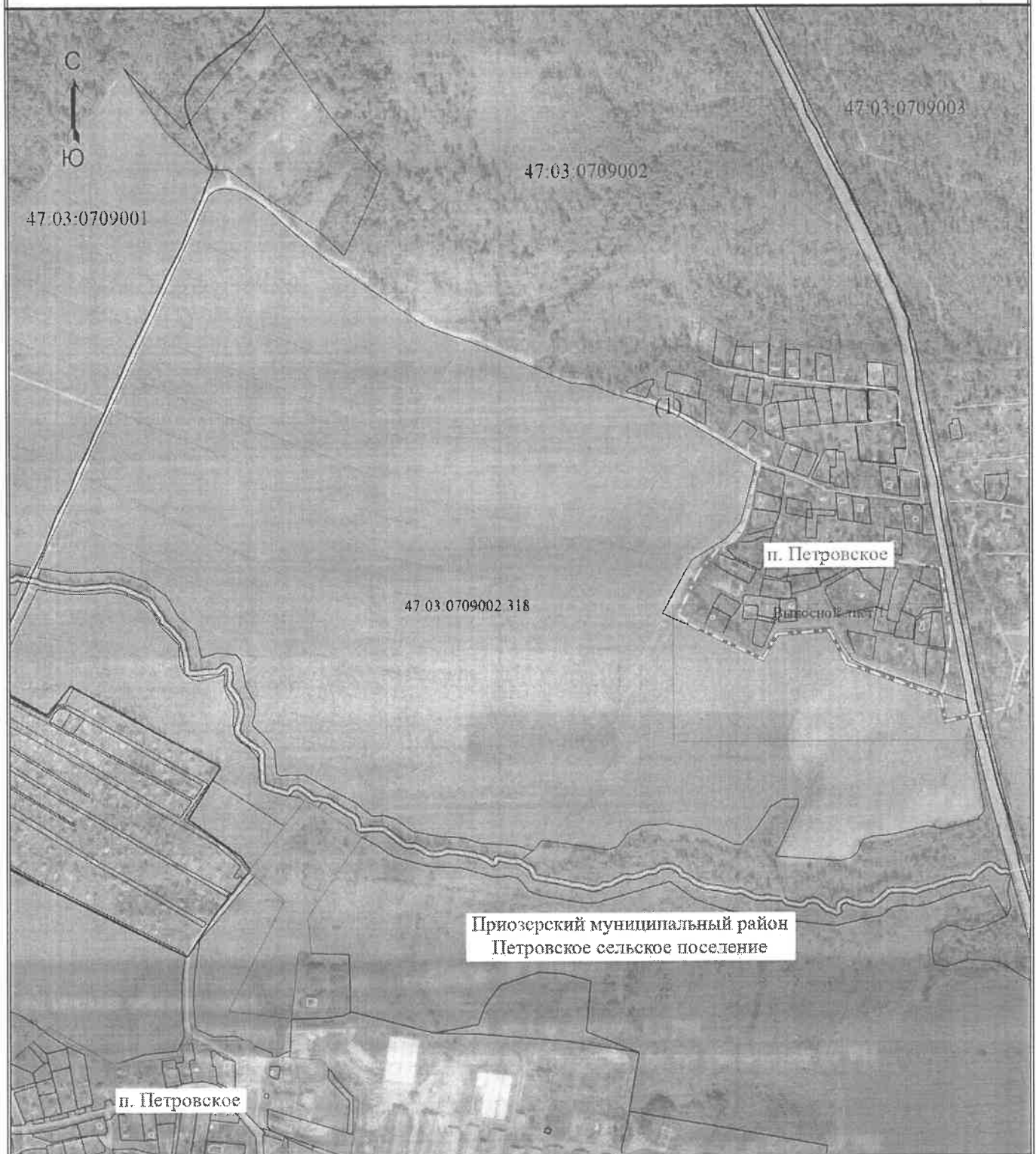
2. Сведения о характерных точках границ объекта

Обозначение характерных точек границ	Координаты, м		Метод определения координат характерной точки	Средняя квадратическая погрешность положения характерной точки (M _t), м	Описание обозначения точки на местности (при наличии)
	X	Y			
1	2	3	4	5	6
12	515160.71	2206747.15	Метод спутниковых геодезических измерений (определений)	0.10	Закрепление отсутствует
13	515167.75	2206841.00	Метод спутниковых геодезических измерений (определений)	0.10	Закрепление отсутствует
14	515109.26	2206871.81	Метод спутниковых геодезических измерений (определений)	0.10	Закрепление отсутствует
15	515050.58	2207034.85	Метод спутниковых геодезических измерений (определений)	0.10	Закрепление отсутствует
16	515055.44	2207036.96	Метод спутниковых геодезических измерений (определений)	0.10	Закрепление отсутствует
17	515054.17	2207040.77	Метод спутниковых геодезических измерений (определений)	0.10	Закрепление отсутствует
18	515049.05	2207038.55	Метод спутниковых геодезических измерений (определений)	0.10	Закрепление отсутствует
19	515007.06	2207047.48	Метод спутниковых геодезических измерений (определений)	0.10	Закрепление отсутствует
20	515021.73	2207115.39	Метод спутниковых геодезических измерений (определений)	0.10	Закрепление отсутствует
21	515017.83	2207116.23	Метод спутниковых геодезических измерений (определений)	0.10	Закрепление отсутствует
1	515002.30	2207044.40	Метод спутниковых геодезических измерений (определений)	0.10	Закрепление отсутствует

3. Сведения о характерных точках части (частей) границы объекта

Обозначение характерных точек части границы	Координаты, м		Метод определения координат характерной точки	Средняя квадратическая погрешность положения характерной точки (Mt), м	Описание обозначения точки на местности (при наличии)
	X	Y			
1	2	3	4	5	6
-	-	-	-	-	-

Схема расположения границ публичного сервитута

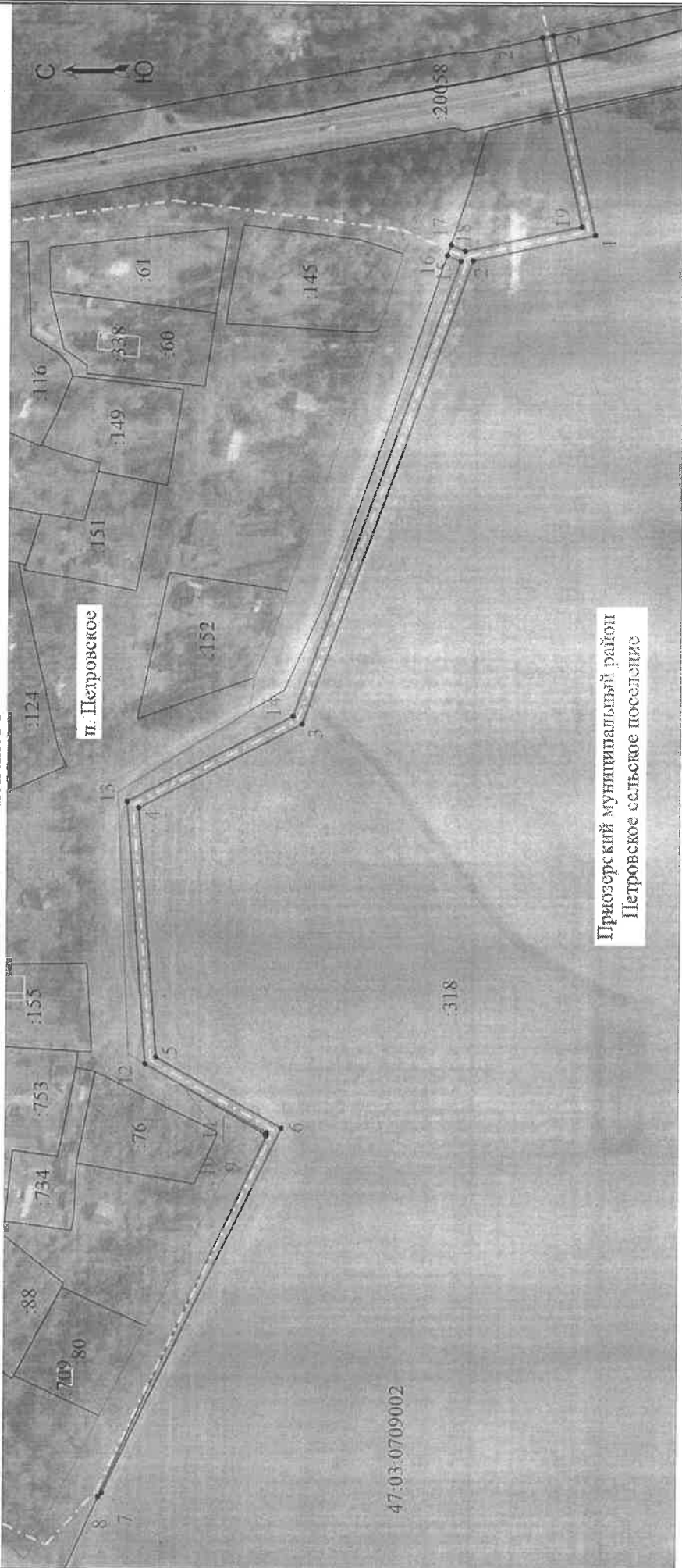


Условные обозначения:

- - Границы земельных участков по сведениям ЕГРН
- - Граница объектов капитального строительства по сведениям ЕГРН
- - Граница кадастрового квартала
- - Граница населенного пункта
- 47.03.0709002.318 - Кадастровый номер объекта недвижимости по сведениям ЕГРН
- 47.03.0709002 - Номер кадастрового квартала

Схема расположения границ публичного сервитута

Выпосной лист 1



п. Петровское

Приозерский муниципальный район
Петровское сельское поселение

47:03:0709002

Масштаб 1:2100

Условные обозначения:

- - Характерная точка границы, сведения о которой позволяют однозначно определить ее положение на местности
- - Границы земельных участков по сведениям ЕГРН
- - Граница кадастрового квартала
- - Номер кадастрового квартала
- - Ось подземного газопровода
- 1 - Обозначение новой характерной точки проектной границы публичного сервитута
- - Граница объектов капитального строительства по сведениям ЕГРН
- - Граница населенного пункта
- :116 - Кадастровый номер объекта недвижимости по сведениям ЕГРН

