



Администрация
муниципального образования Ромашкинское сельское поселение
муниципального образования Приозерский муниципальный район
Ленинградской области

ПО С Т А Н О В Л Е Н И Е

04 июля 2022 года

№ 197

О внесении дополнений в постановление №283 от 22.10.2019г. «Об утверждении схемы размещения нестационарных торговых объектов на территории муниципального образования Ромашкинское сельское поселение муниципального образования Приозерский муниципальный район Ленинградской области»

Рассмотрев заявление индивидуального предпринимателя Гочаковой А.А., в соответствии с Федеральным законом от 28.12.2009 года № 381-ФЗ «Об основах регулирования торговой деятельности в Российской Федерации» с учетом положений Федерального закона от 06.10.2003 года № 131-ФЗ «Об общих принципах организации местного самоуправления в Российской Федерации», приказа комитета по развитию малого, среднего бизнеса и потребительского рынка Ленинградской области от 18.08.2016 года № 22 «О порядке разработки и утверждения схем размещения нестационарных торговых объектов на территории муниципальных образований Ленинградской области», административного регламента по предоставлению муниципальной услуги «Предоставление права на размещение нестационарного торгового объекта на территории муниципального образования Ромашкинское сельское поселение» утвержденного постановлением администрации МО Ромашкинское сельское поселение № 94 от 06.04.2017г., руководствуясь Уставом МО Ромашкинское сельское поселение, на основании протокола комиссии №2 от 28.06.2022г. по вопросам размещения нестационарных торговых объектов на территории МО Ромашкинское сельское поселение, администрация МО Ромашкинское сельское поселение **ПО С Т А Н О В Л Я Е Т**:

1. Внести дополнение в пункт 1 постановления администрации МО Ромашкинское сельское поселение № 283 от 22.10.2019г. «Об утверждении схемы размещения нестационарных торговых объектов на территории муниципального образования Ромашкинское сельское поселение»:

1.1.Схему размещения нестационарных торговых объектов на территории

муниципального образования Ромашкинское сельское поселение дополнить пунктом 17:

- текстовая часть (приложение №1);
- графическое изображение территории (Приложение № 2).

2. Ведущему специалисту социального сектора администрации Е.А. Момот направить постановление в комитет по развитию малого, среднего бизнеса и потребительского рынка Правительства Ленинградской области в течении семи рабочих дней со дня утверждения.

3. Настоящее постановление вступает в силу с момента опубликования.

4. Контроль за исполнением настоящего постановления оставляю за собой.

Глава администрации

С.В.Танков



Исп. Е.А.Момот, 8(81379)99-515

Разослано: дело-2, прокуратура-1, сектор по торговле и предпринимательской деятельности-1, комитет РМСБ-1

20-201
20-100

**Выкопировка
изучаемой территории в границах населённого
пункта. И.П. Блюм (сезонный)**

МАСШТАБ 1:2000



**Землеустроитель сельского
поселения**

[Signature]
подпись, дата

Кудзев А.А.
Фамилия И.О.

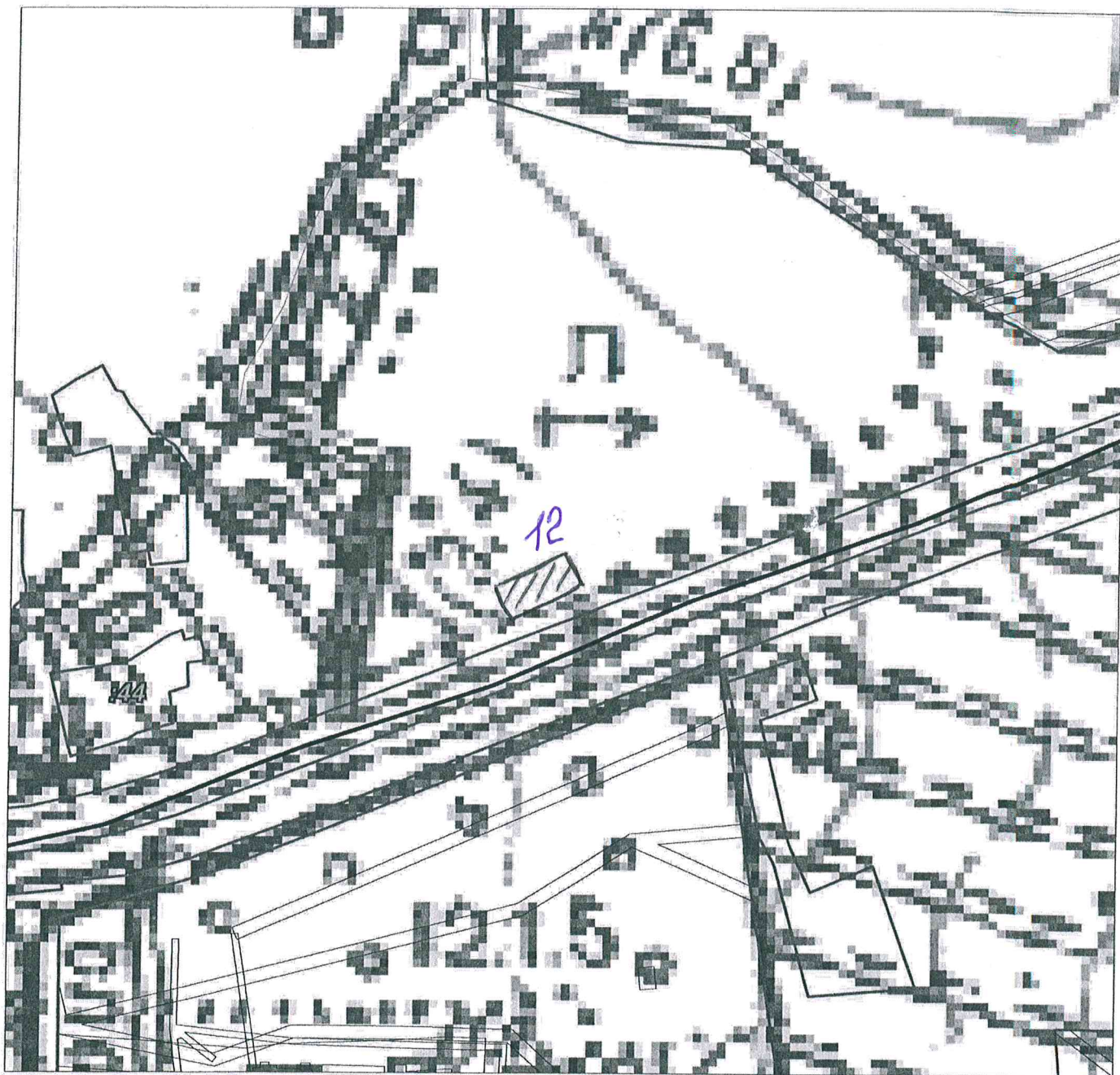
Глава поселения

[Signature]
подпись, дата

С.В.Ташков
Фамилия И.О.

**Выкопировка
изучаемой территории в границах населённого
пункта. У.П. Синопки (сезонная)**

МАСШТАБ 1:2000



**Землеустроитель сельского
поселения**


| _____ |
подпись, дата

| Кузев Д.В. |
Фамилия И.О.

Глава поселения


| _____ |
подпись, дата

| С.В.Талков |
Фамилия И.О.

**Выкопировка
изучаемой территории в границах населённого
пункта. П. Покотонное**

Ц.П. Рогожников (смешанный)

МАСШТАБ 1:2000



**Землеустроитель сельского
поселения**

[Handwritten signature]
подпись, дата

Князев В.В.
Фамилия И.О.

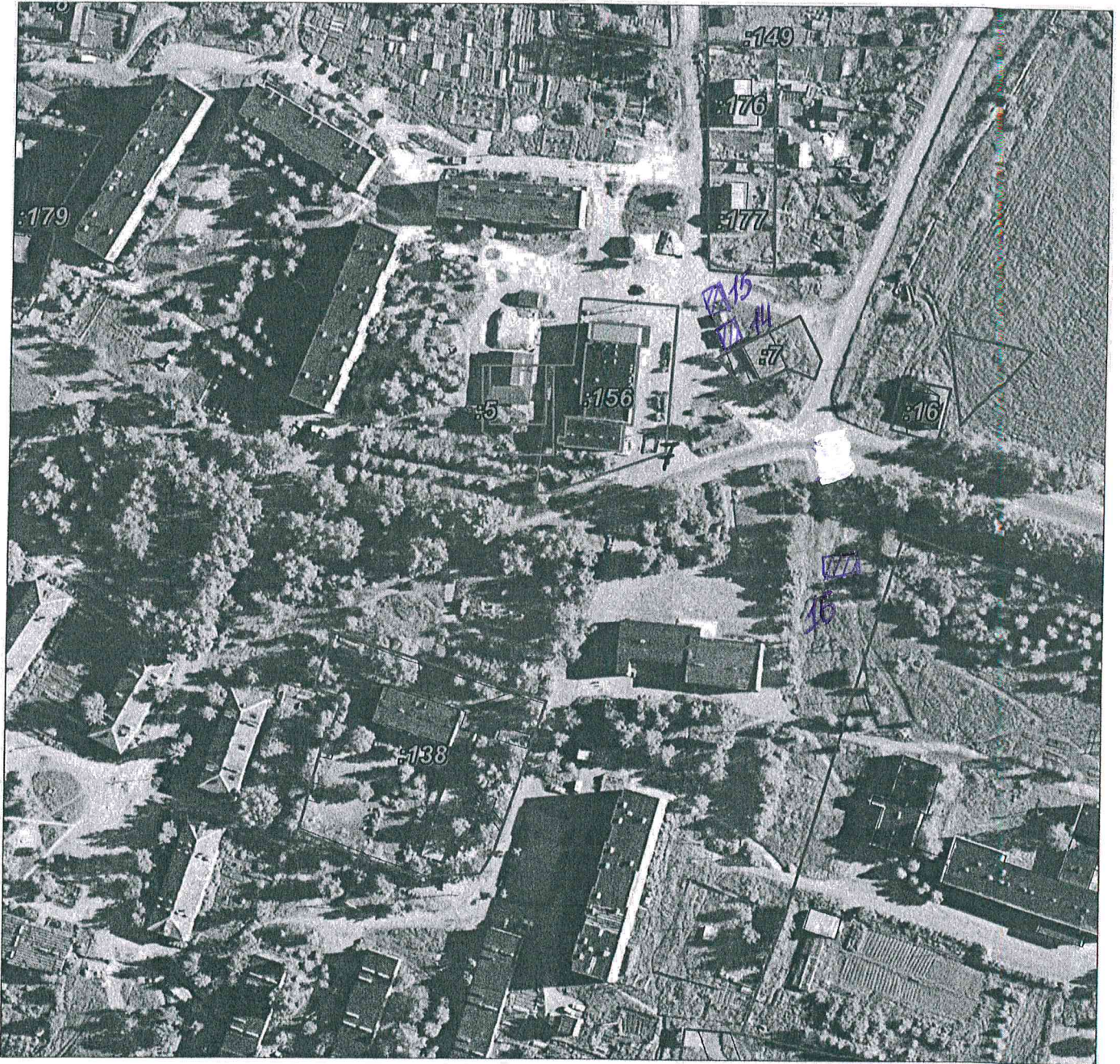
Глава поселения

[Handwritten signature]
подпись, дата

С.В. Талков
Фамилия И.О.

**Выкопировка
изучаемой территории в границах населённого
пункта. п. Ромашки**

МАСШТАБ 1:2000




**Землеустроитель сельского
поселения**


подпись, дата

Козев А.А.
Фамилия И.О.

Глава поселения


подпись, дата

С.В.Танков
Фамилия И.О.

**Выкопировка
изучаемой территории в границах населённого
пункта. п. Салеркое**

МАСШТАБ 1:2000

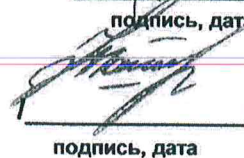


**Землеустроитель сельского
поселения**


подпись, дата

Кислов И.А.
Фамилия И.О.

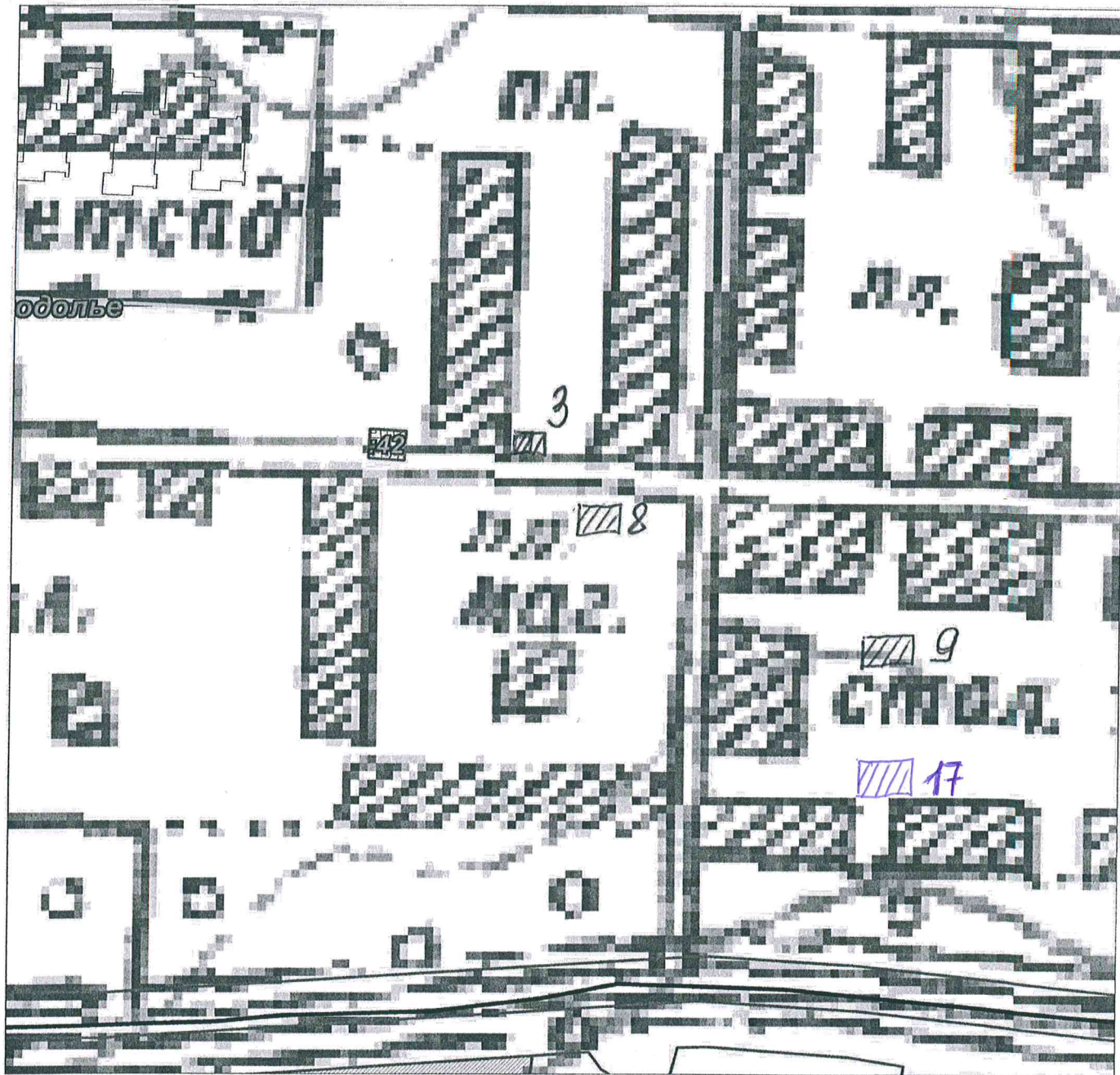
Глава поселения


подпись, дата

С.В. Таилов
Фамилия И.О.

**Выкопировка
изучаемой территории в границах населённого
пункта.**

МАСШТАБ 1:2000

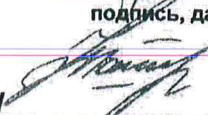


**Землеустроитель сельского
поселения**


_____ /
подпись, дата

Кузов Д.Д.
_____ /
Фамилия И.О.

Глава поселения


_____ /
подпись, дата

С.В.Тамбов
_____ /
Фамилия И.О.


п. с.т. Лосево

МАСШТАБ 1:2000

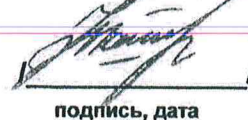


Землеустроитель сельского
поселения

Глава поселения


подпись, дата


Фамилия И.О.


подпись, дата


Фамилия И.О.

Приложение № 1 к порядку разработки и утверждения схем размещения стационарных торговых объектов на территории МО Ромашкинское сельское поселение Приозерского района Ленинградской области (утв. приказом комитета от 12.03.2019 № 4)

Схема размещения нестационарных объектов на территории МО Ромашкинское сельское поселение Приозерского района Ленинградской области

	Информация о НТО					Информация о хозяйствующем субъекте, осуществляющем торговую деятельность в НТО			Реквизиты документов на размещение НТО	Является ли хозяйствующий субъект, осуществляющий торговую деятельность в НТО, субъектом малого и(или) среднего предпринимательства (да/нет)	Период размещения НТО	
	Ромашкинское сельское поселение	Идентификационный номер НТО	Место размещения НТО (адресный ориентир)	Вид НТО	Площадь НТО кв.м	Специализация НТО	Наименование	ИНН			Телефон (городской номер, по желанию)	С (дата)
1	2	3	4	5	6	7	8	9	10	11	12	13
	1	Ленинградская область, Приозерский район, п.ст.Лосево	киоск	4	рыба	ИП Суковичкий А.С.	471200107140	8-981-999-18-53	бессрочный	да	весь	год

	2	Ленинградская область, Приозерский район, п.ст.Лосево	киоск	4	рыба	ИП Амур Т.Н	4712014565 52	8-960-267- 35-42	бессроч ный	да	вес ь	год
	3	Ленинградская область, Приозерский район, п.Суходолье ул.Центральная	павильо н	9	продовольст венные товары	ООО "Приозе рск хлеб- сервис"	4712001210	8 (81379) 3- 54-60	бессроч ный	да	вес ь	год
	4	Ленинградская область, Приозерский район, п.Саперное ул.Школьная	павильо н	9	продовольст венные товары	ООО "Приозе рск хлеб- сервис"	4712001210	8 (81379) 3- 54-60	бессроч ный	да	вес ь	год
	5	Ленинградская область, Приозерский район, п.Саперное ул.Школьная	киоск	4	непродоволь ственные товары	ИП Гринчук М.Л.	4712000015 20	88137990740	бессроч ный	да	вес ь	год

	10	Ленинградская область, Приозерский район, п.Саперное ул.Школьная		100							вес ь	год
	11	Ленинградская область, Приозерский район, п.Понтонное ул.Молодежная	павильон	80	продовольственные и непродовольственные товары	ИП Рогожников	5610116449 56	89117853969	бессрочный	да	вес ь	год
	12	Ленинградская область, Приозерский район, п.Суходолье	лоток	100	продовольственные товары	ИП Симонян А.С.	4712060505 03	89117122124	бессрочный	да	ма й	октя брь
	13	Ленинградская область, Приозерский район, п.Саперное	лоток	50	продовольственные товары	ИП Блюм Т.Н.	4712000154 03	89119829425	бессрочный	да	ма й	октя брь

14	Ленинградская область, Приозерский район, п.Ромашки	павильон	28,5	непродовольственные товары	ИП Фатеева М.Н.	4719000473 90	89219100924	бессрочный	да	весь год
15	Ленинградская область, Приозерский район, п.Ромашки	павильон	8	мясная гастрономия	ИП Кузнецов А.Н.	4712037771 28	31947040011 1211	бессрочный	да	весь год
16	Ленинградская область, Приозерский район, п.Ромашки	павильон	60	непродовольственные товары	ИП Забнев С.В.	4134712133 00470	89110033797	бессрочный	да	весь год
17	Ленинградская область, Приозерский район, п.Суходолье	павильон	50	непродовольственные товары	ИП Гочаков А.А.	4712028632 86	89117367533	бессрочный	да	весь год