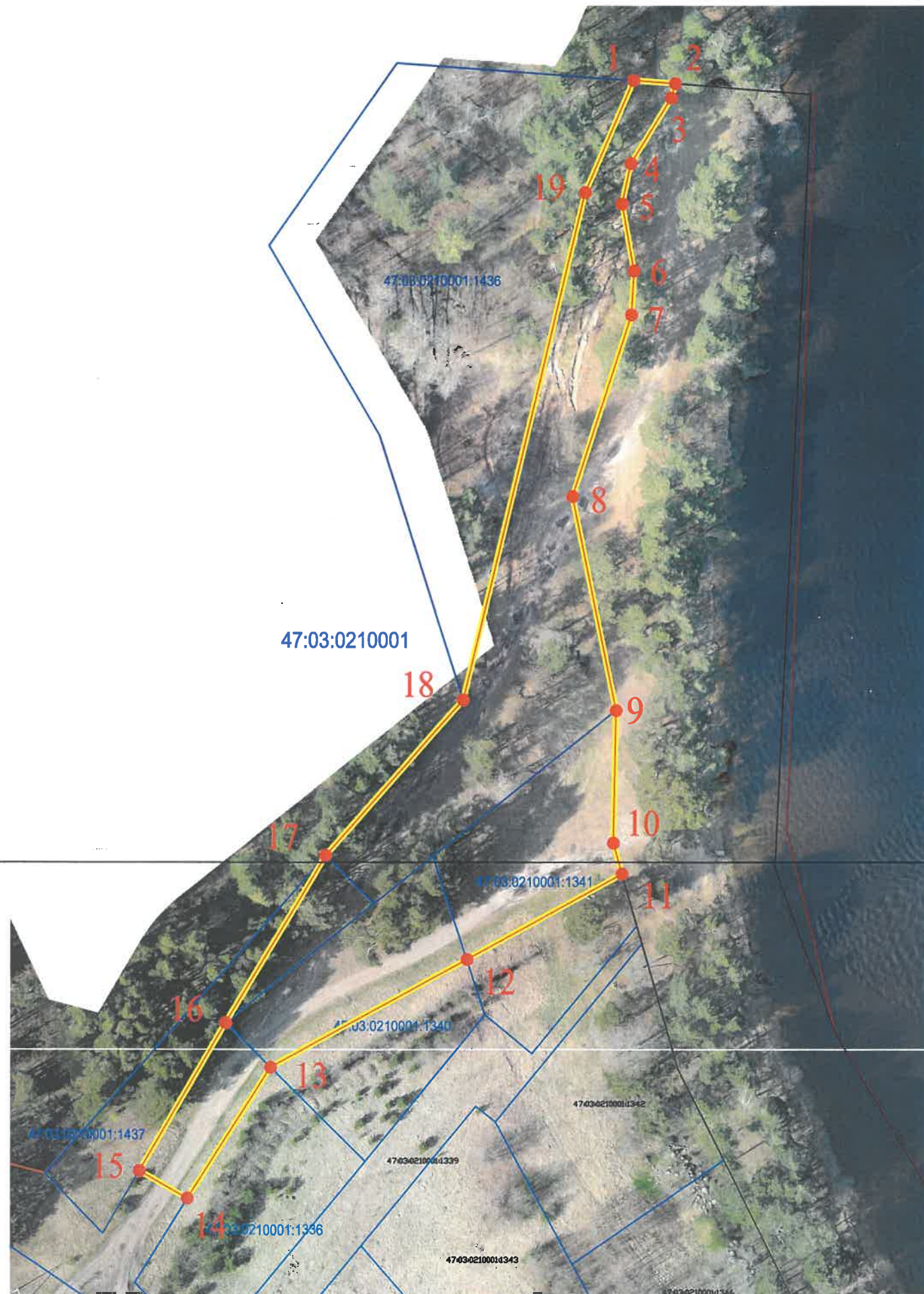






Схема расположения границ публичного сервитута на кадастром плане территории



Ситуационный план



УСЛОВНЫЕ ОБОЗНАЧЕНИЯ:

-  местоположение публичного сервитута;
-  проектные границы публичного сервитута;
-  граница земельного участка по сведениям ГКН;
-  характерная точка границ публичного сервитута;
- 47:03:0210001 номер кадастрового квартала;
- :1436 кадастровый номер земельного участка по сведениям ГКН;

Каталог координат границ сервитута

Площадь сервитута		5043 м ²	
Обозначение характерных точек границ	Координаты, м		
	X	Y	
1	2	3	
1	556094,47	2210534,92	
2	556093,87	2210543,10	
3	556090,98	2210542,31	
4	556078,13	2210534,34	
5	556070,17	2210532,60	
6	556056,91	2210534,89	
7	556048,22	2210534,35	
8	556012,40	2210522,67	
9	555969,97	2210531,14	
10	555943,74	2210530,59	
11	555937,64	2210532,34	
12	555920,80	2210501,75	
13	555899,54	2210463,13	
14	555873,74	2210446,79	
15	555879,12	2210437,34	
16	555908,31	2210454,31	
17	555941,33	2210474,00	
18	555972,08	2210501,03	
19	556072,42	2210525,35	
1	556094,47	2210534,92	

Масштаб 1:1000
Система координат: МСК-47(зона2)