

Утверждена

постановлением администрации

Приозерский муниципальный район  
Ленинградской области

от

№

**СХЕМА РАСПОЛОЖЕНИЯ ЗЕМЕЛЬНОГО УЧАСТКА НА КАДАСТРОВОМ ПЛАНЕ ТЕРРИТОРИИ**

Условный номер земельного участка: 47:03:0109001:3У1

Общая площадь земельного участка: 2000 кв.м.

Обозначение характерных точек границ	Координаты, (м)	
	X	Y
н1	563506.06	2192533.87
н2	563548.55	2192555.01
н3	563530.98	2192579.76
н4	563521.17	2192592.24
н5	563482.66	2192563.66
н1	563506.06	2192533.87

МСК 47(2)

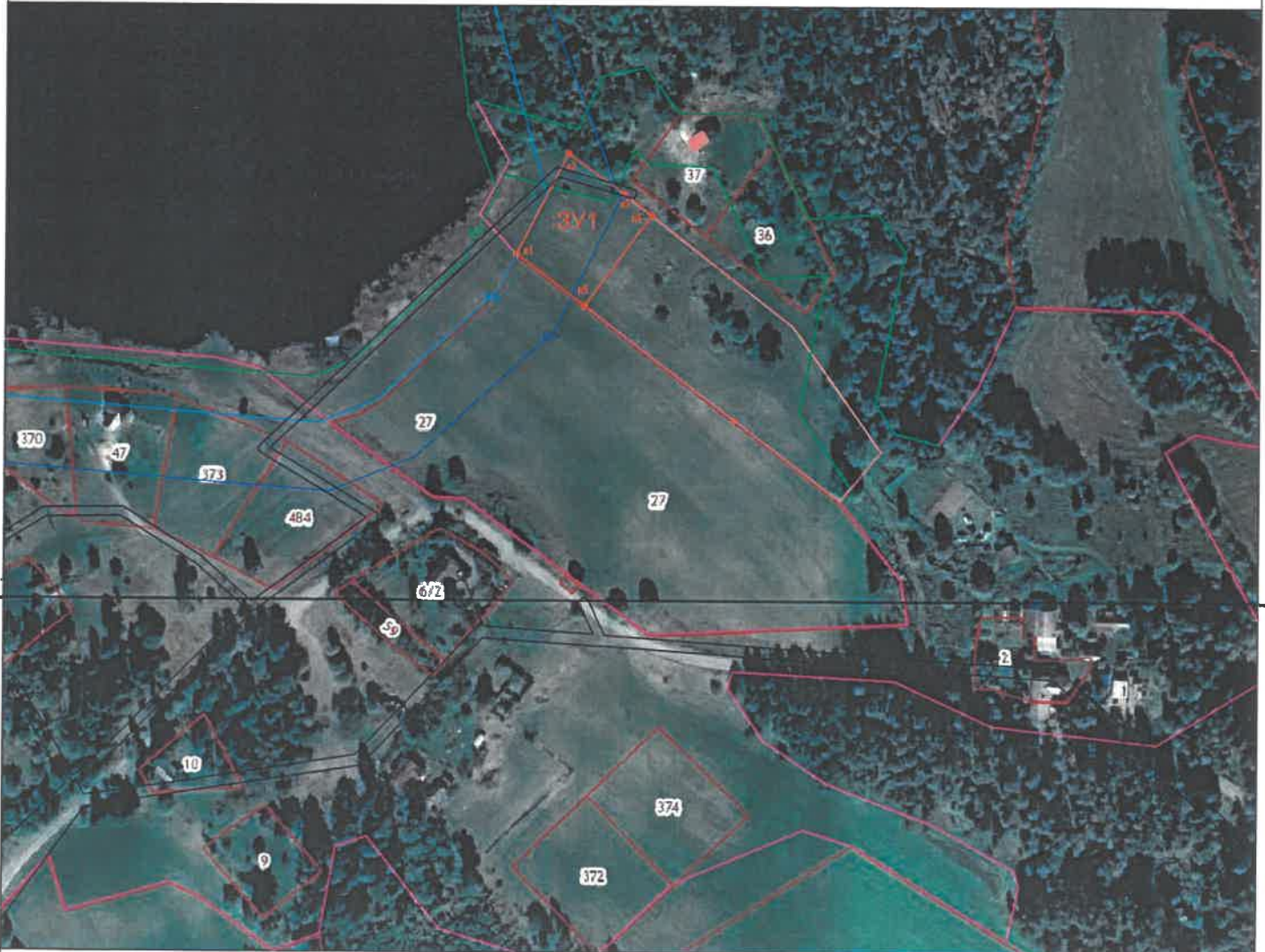
Земли с особыми условиями использования территории:

1. Водоохранная зона оз. Богатырское -1439 кв.м.

2. Охранная зона объектов инженерной инфраструктуры - 111 кв.м.

Номер кадастрового квартала 47:03:0109001

Масштаб 1:2000



**Условные обозначения:**

- - граница образуемого земельного участка
- н1 - обозначение характерной точки образуемой части границы земельного участка
- :3У1 - обозначение образуемого земельного участка
- - граница населенного пункта п. Проточное
- - граница территории под земельные участки
- - граница противопожарной зоны лесного массива до образуемого земельного участка
- - береговая полоса оз. Богатырское (Н-7)
- - прибрежная защитная полоса оз. Богатырское (Н-6)
- - водоохранная зона оз. Богатырское
- - охранная зона объектов инженерной инфраструктуры