

Приложение 2
к постановлению администрации
муниципального образования
Приозерский муниципальный район
Ленинградской области
от _____ года № _____

**Графическое изображение схемы размещения нестационарных
торговых объектов на территории Приозерского городского
поселения муниципального образования Приозерский
муниципальный район Ленинградской области**

Графическое изображение №1

Масштаб 1:2000



Условные обозначения:

1 ■ - киоск по ул.Ленина, д.1 (Печатная продукция)

Графическое изображение №2

Масштаб 1:2000

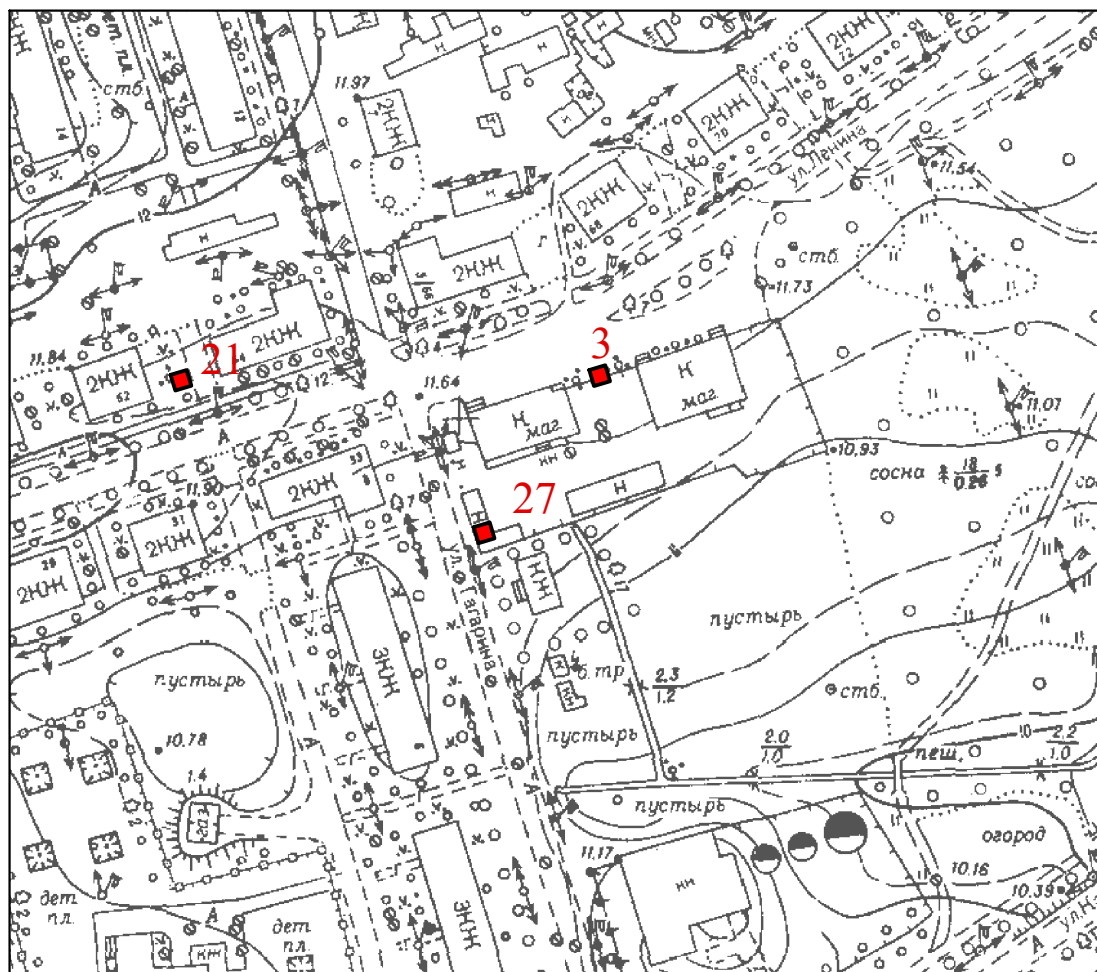


Условные обозначения:

- 2 ■ - киоск по ул.Ленина, д.34 (Печатная продукция)
- 7 ■ - павильон по ул.Ленина, д.34 (Овощи, фрукты и ягоды)
- 8 ■ - киоск по ул.Ленина, д.34 (Овощи, фрукты и ягоды; непродовольственные товары (грунт, удобрения, семена)
- 9 ■ - автоприцеп по ул.Ленина, д.34 (Охлажденная рыба)
- 10 ■ - автоприцеп по ул.Ленина, д.34 (Молочная продукция)
- 11 ■ - автоприцеп по ул.Ленина, д.34 (Мясо, мясная гастрономия)
- 12 ■ - автофургон по ул.Ленина, д.34 (Овощи, фрукты и ягоды)
- 13 ■ - лоток по ул.Ленина, д.34 (Цветы, рассада, семена)
- 14 ■ - палатка по ул.Ленина, д.34 (Мед, продукты пчеловодства)
- 16 ■ - автофургон по ул.Ленина, д.34 (Цветы)
- 18 ■ - лоток, автофургон по ул.Ленина, д.34 (Непродовольственные товары-елочный базар)
- 33 ■ - павильон по ул.Ленина, д.34 (Продовольственные товары-мясо, рыба, молоко, молочные продукты)

Графическое изображение №3

Масштаб 1:2000

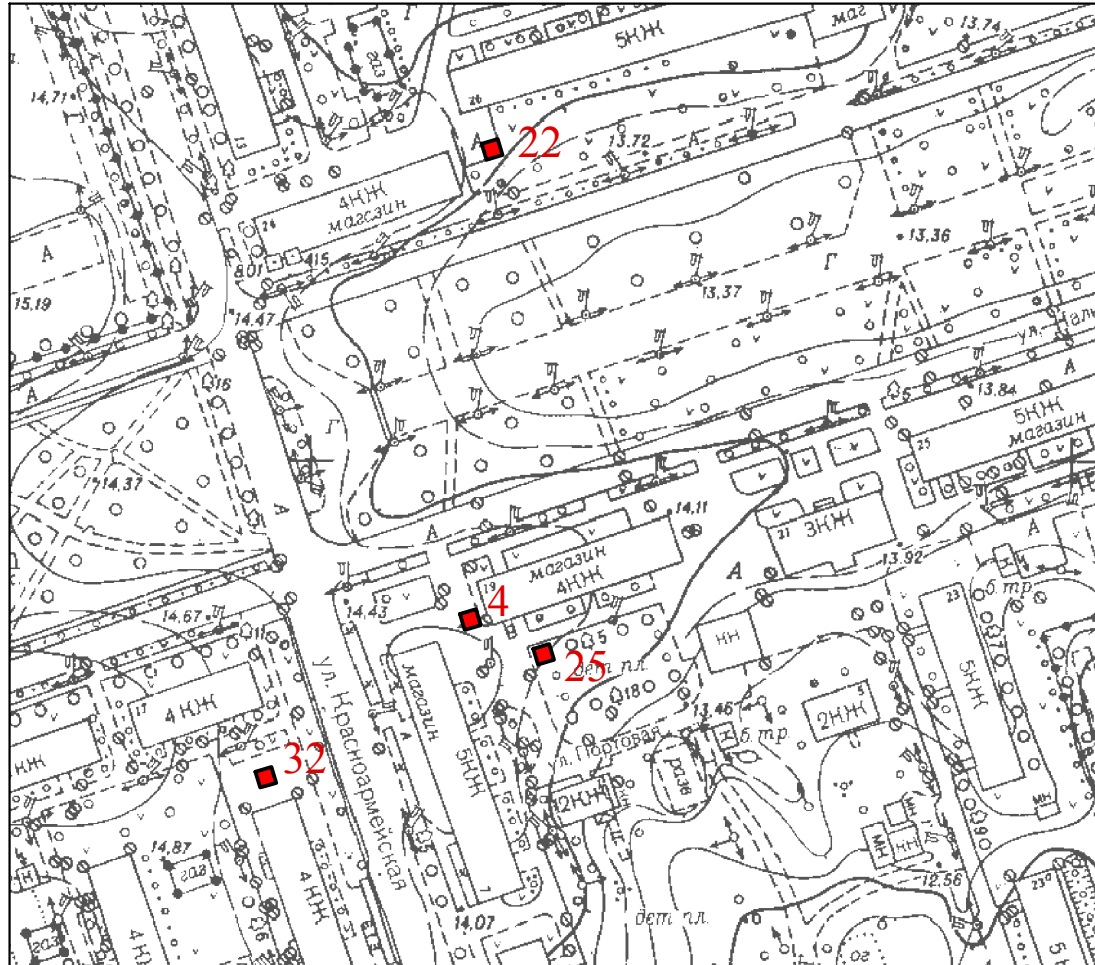


Условные обозначения:

- 3** ■ - киоск по ул.Ленина, д.35 (Печатная продукция)
- 21** ■ - автофургон, автоцистерна, тележка, лоток по ул.Ленина у дома 62 (Продовольственные товары-молоко, молочные продукты, овощи, бахчевые, мясо)
- 27** ■ - автофургон, автоцистерна, тележка, лоток по ул.Гагарина у дома №3 (Продовольственные товары-молоко, молочные продукты, овощи, бахчевые, мясо)

Графическое изображение №4

Масштаб 1:2000

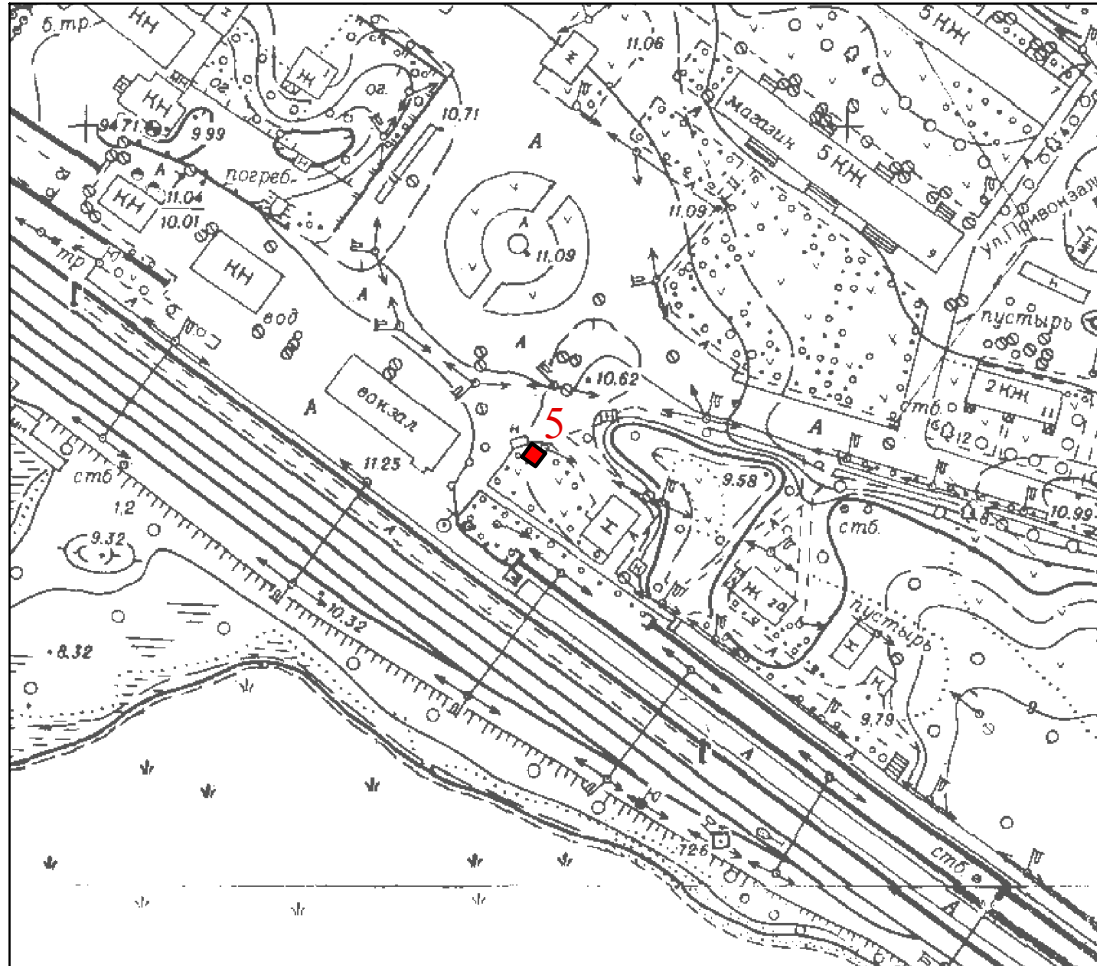


Условные обозначения:

- 4** ■ - киоск по ул.Калинина, д.19 (Печатная продукция)
- 22** ■ - автофургон, автоцистерна, тележка, лоток по ул.Ленина между домами №24 и 26 (Продовольственные товары -молоко, молочные продукты, овощи, бахчевые, мясо)
- 25** ■ - автофургон, автоцистерна, тележка, лоток между домом №7 по ул.Красноармейская и д.№19 по ул. Калинина (Продовольственные товары -молоко, молочные продукты, овощи, бахчевые, мясо)
- 32** ■ - павильон по ул. Красноармейская д.6 рядом с магазином "Рубин" (Хлебобулочные и кондитерские изделия)

Графическое изображение №5

Масштаб 1:2000

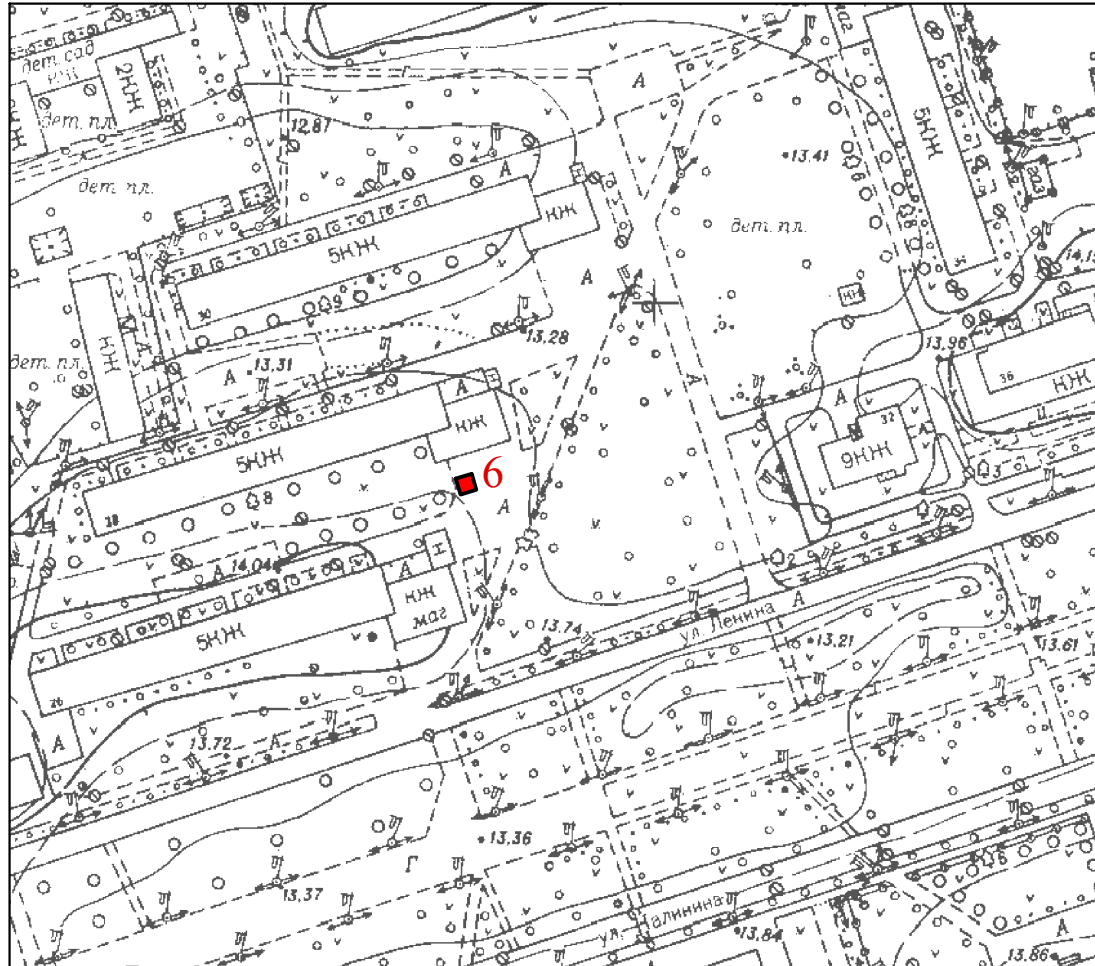


Условные обозначения:

5 ■ - киоск на Привокзальной площади (Печатная продукция)

Графическое изображение №6

Масштаб 1:2000

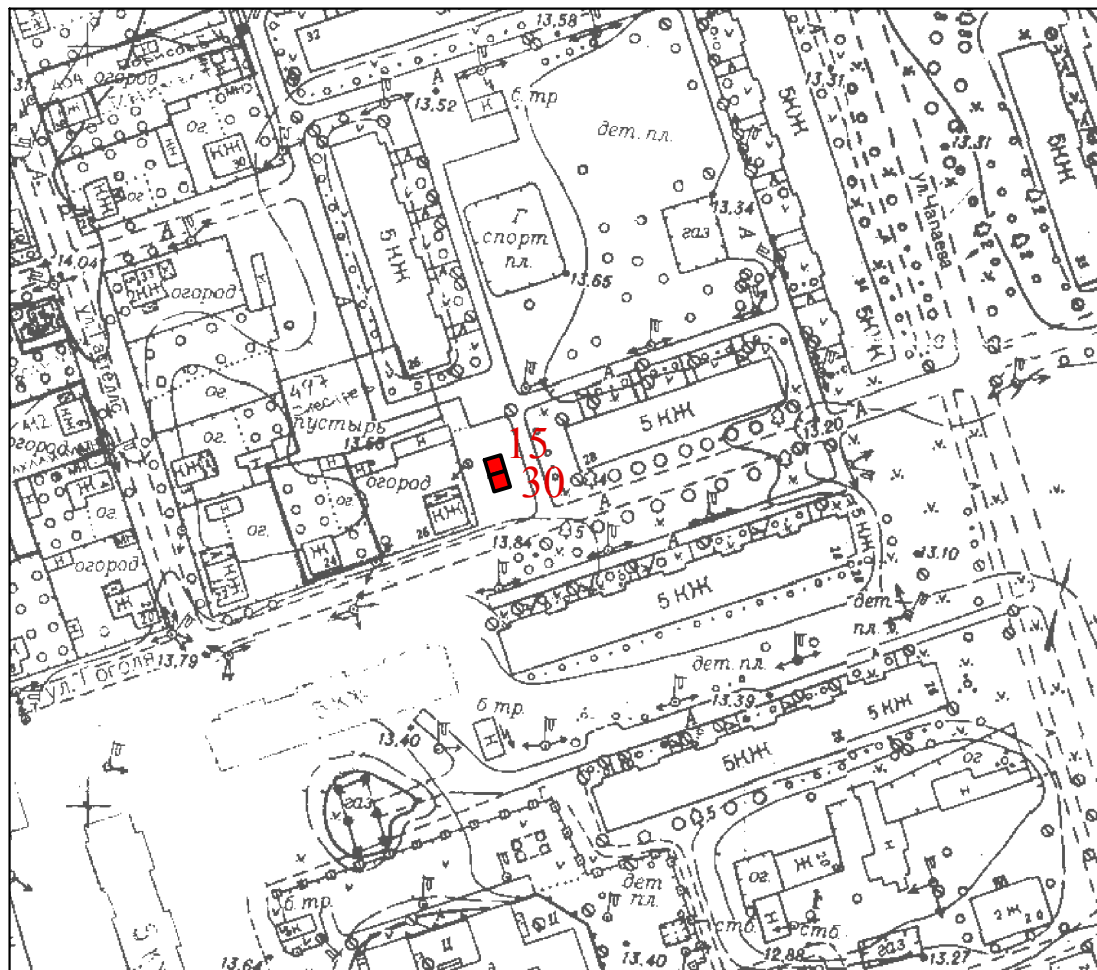


Условные обозначения:

6 ■ - павильон по ул.Ленина, д.28 (Продовольственные товары)

Графическое изображение №7

Масштаб 1:2000



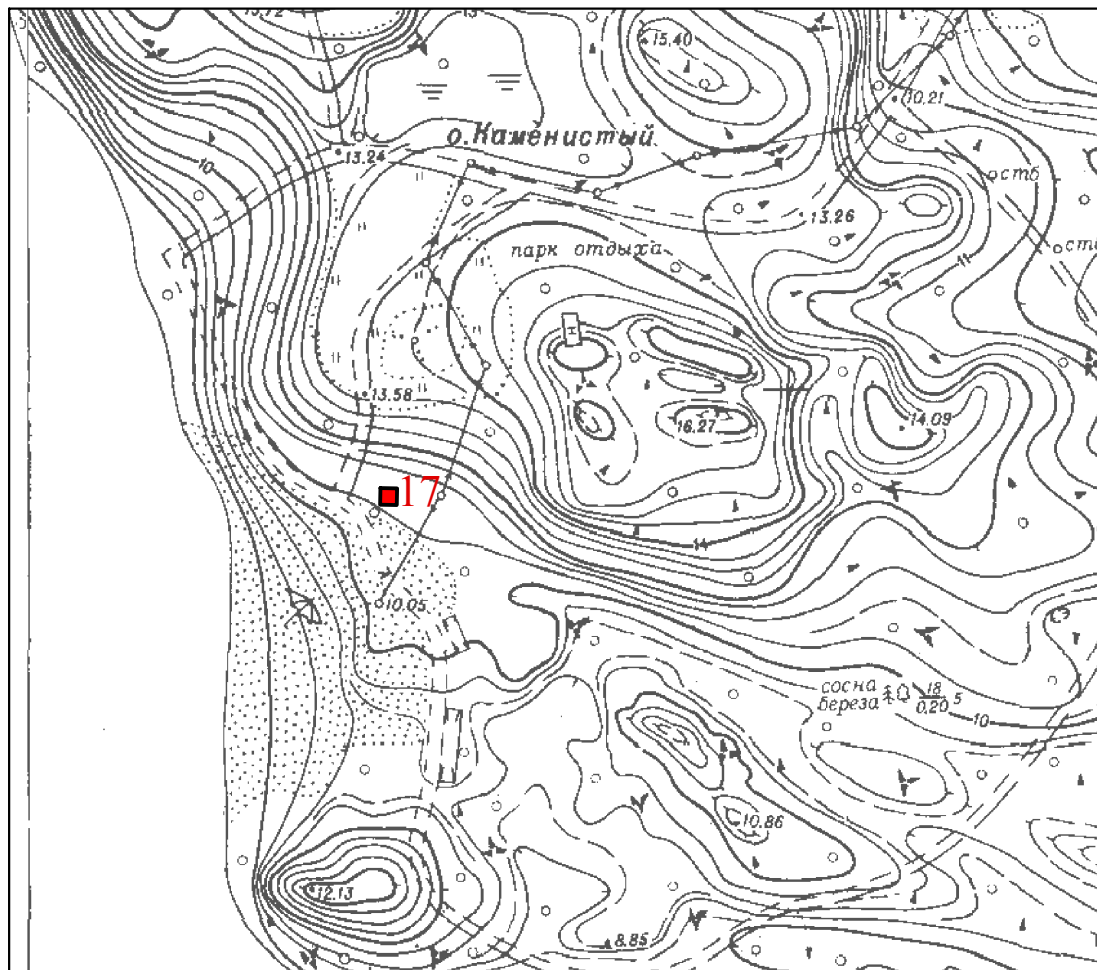
Условные обозначения:

15 ■ - павильон по ул.Гоголя, между домами 26 и 28
(Бытовые услуги)

30 ■ - павильон по ул.Гоголя, между домами 26 и 28
(Продовольственные товары)

Графическое изображение №8

Масштаб 1:2000

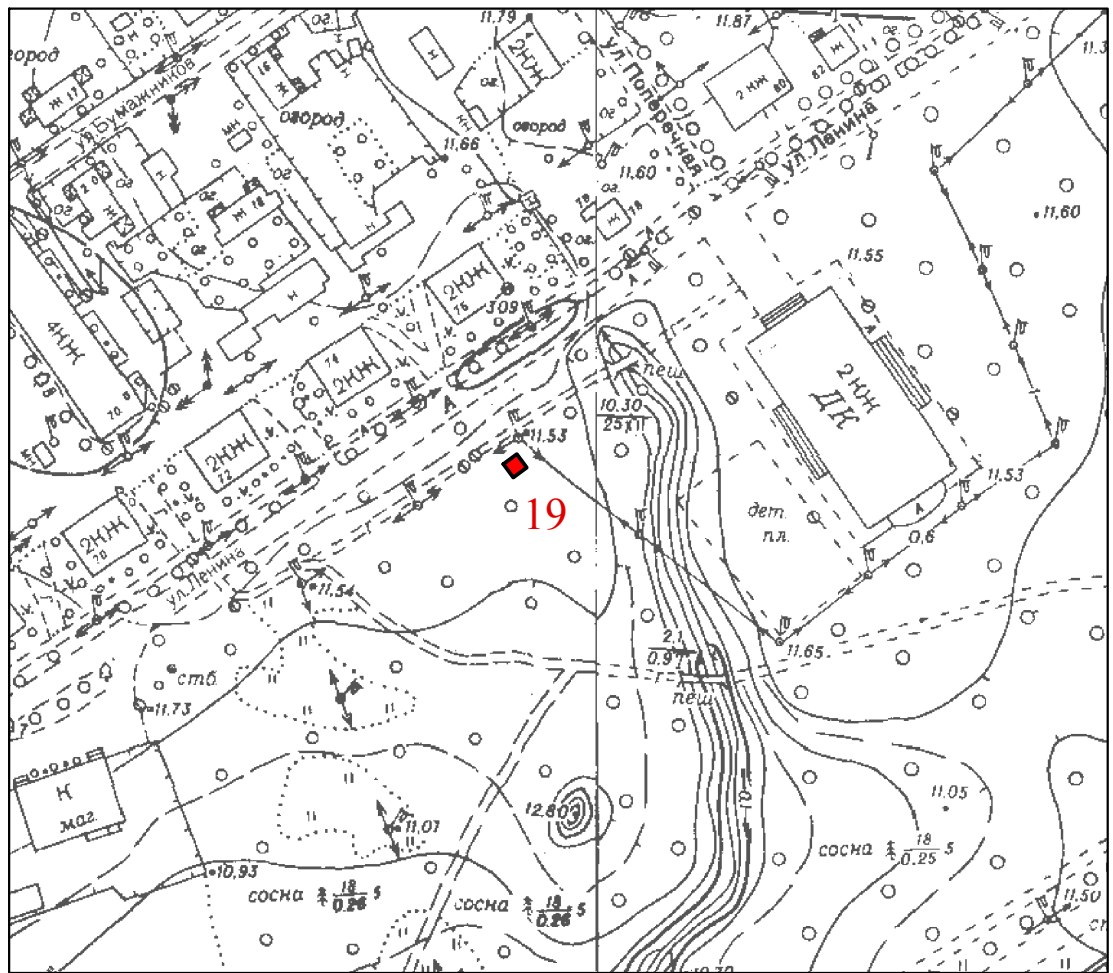


Условные обозначения:

17 ■ - торговая тележка, остров Каменистый (городской пляж)
(Продукция общественного питания)

Графическое изображение №9

Масштаб 1:2000

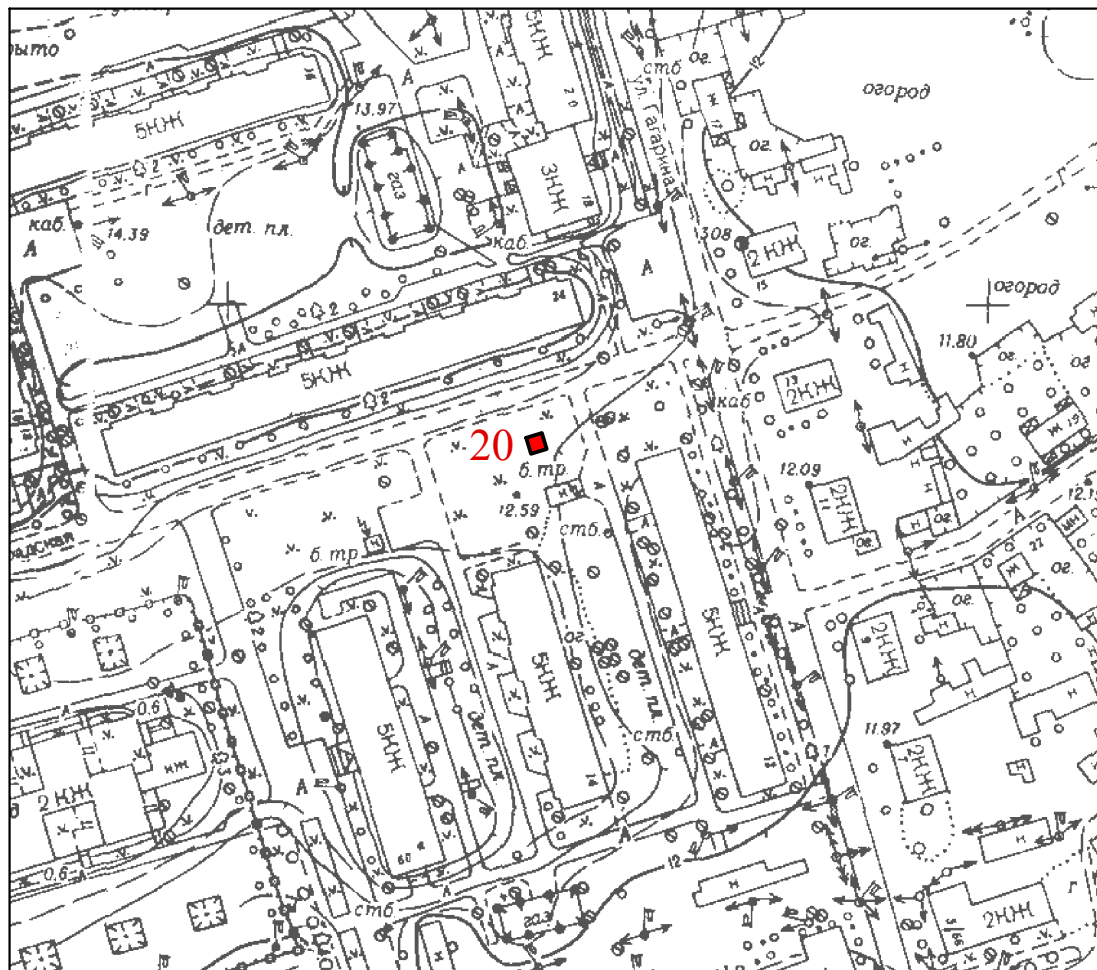


Условные обозначения:

19 ■ - павильон, шатер по ул.Ленина, д.35-41 (лесопарковая зона)
(Продукция общественного питания, продовольственные товары)

Графическое изображение №10

Масштаб 1:2000

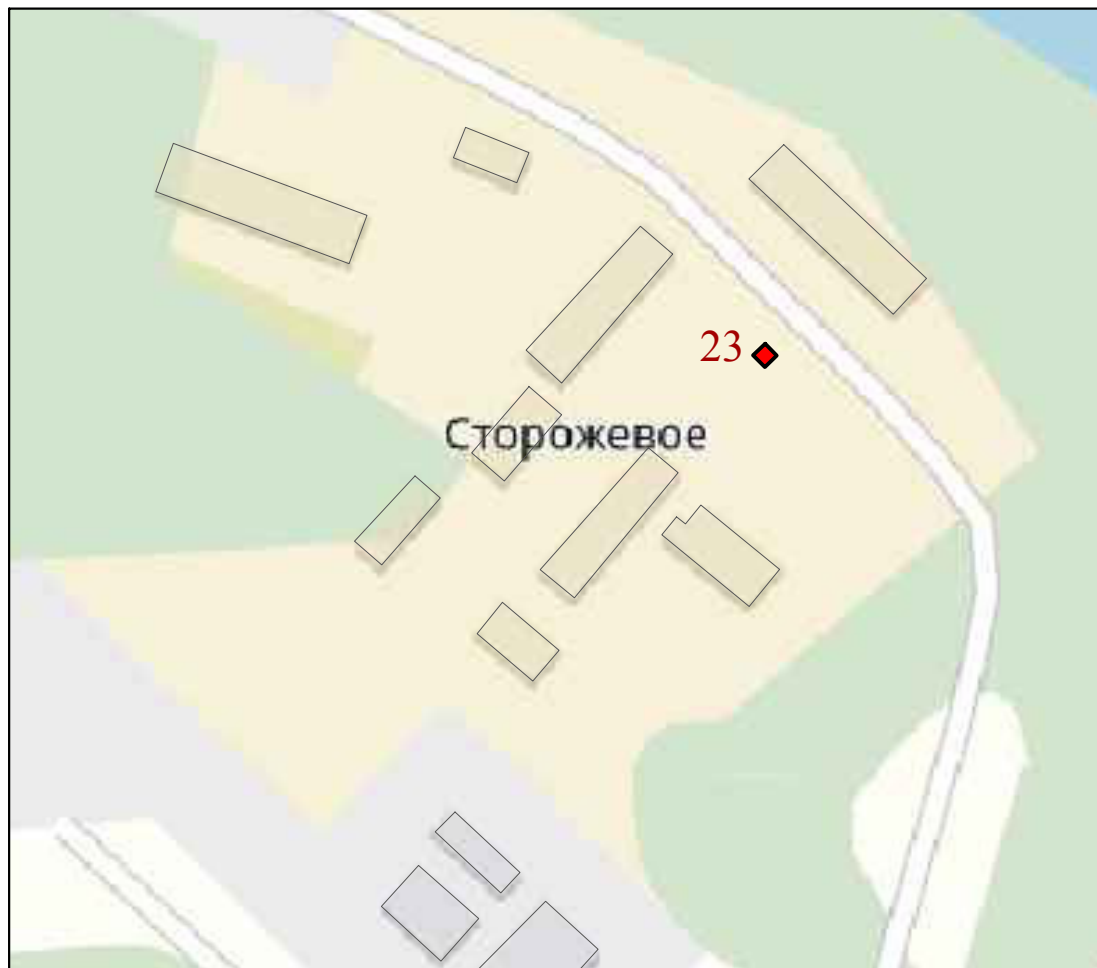


Условные обозначения:

20 ■ - автофурун, тележка по ул. Ленина 62а
(Продовольственные товары - молоко, молочные продукты,
овоци, бахчевые, мясо)

Графическое изображение №12

Масштаб 1:2000

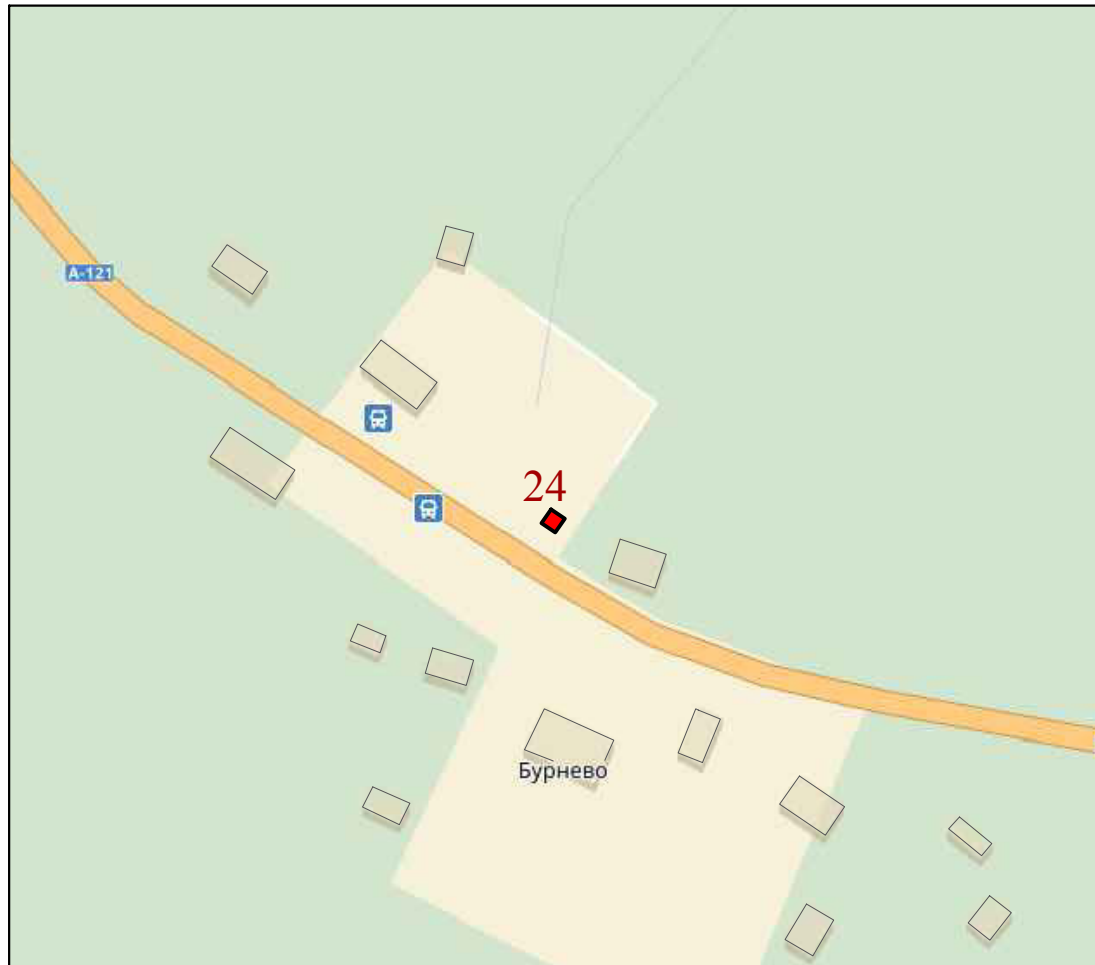


Условные обозначения:

23 ■ - автолавка, автофургон, автоцистерна, лоток в п.Сторожевое
(Смешанный ассортимент)

Графическое изображение №13

Масштаб 1:2000

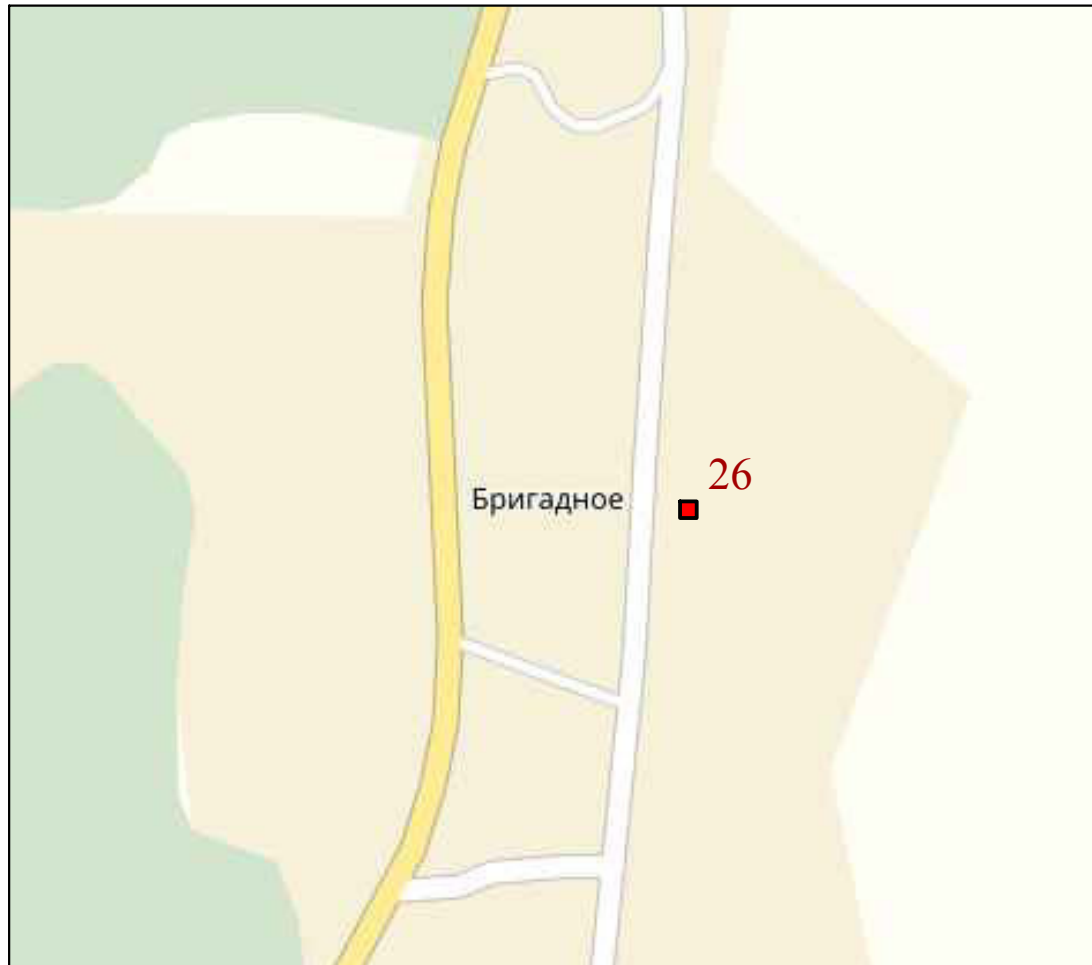


Условные обозначения:

24 ■ - автолавка, автофургон, автоцистерна, лоток в п.Бурнево
(Смешанный ассортимент)

Графическое изображение №14

Масштаб 1:2000

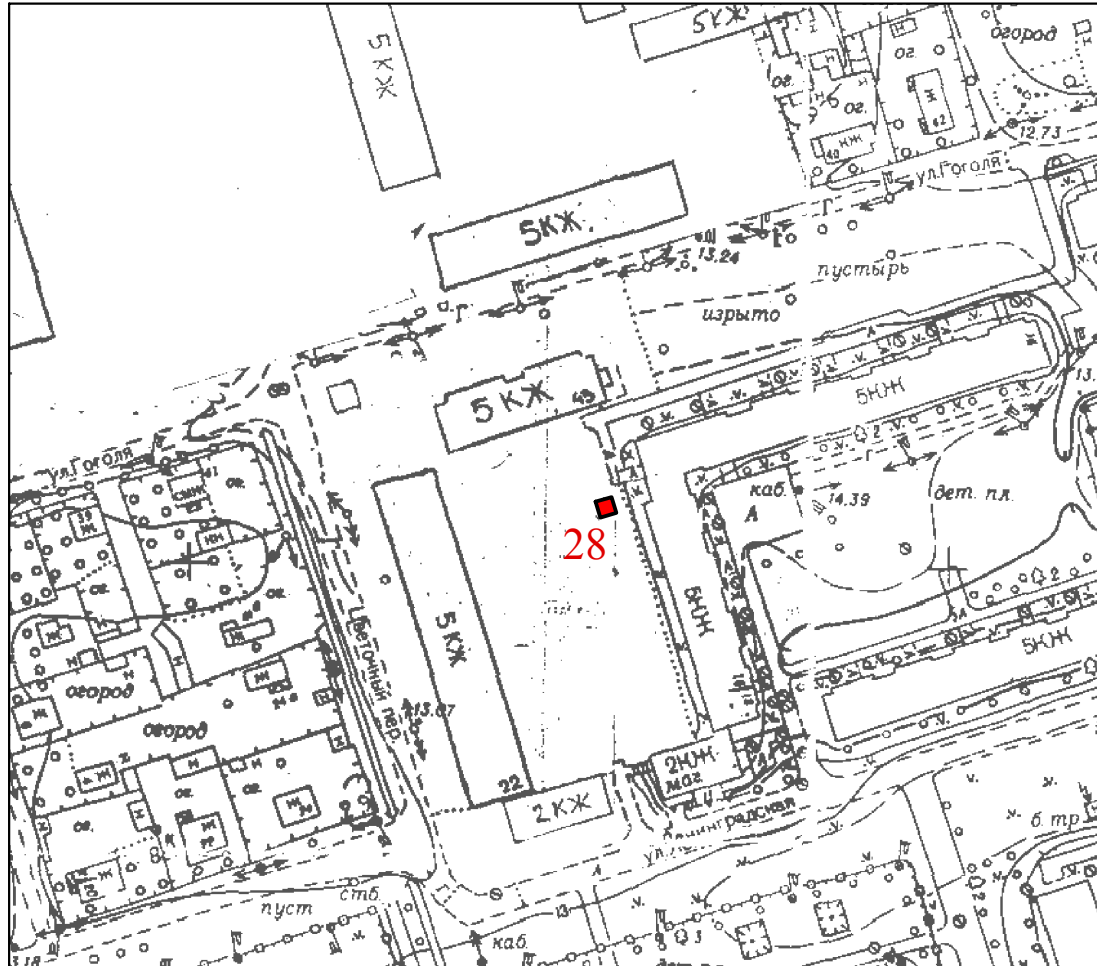


Условные обозначения:

26 ■ - автолавка, автофургон, автоцистерна, лоток в п.Бригадное
(Смешанный ассортимент)

Графическое изображение №15

Масштаб 1:2000

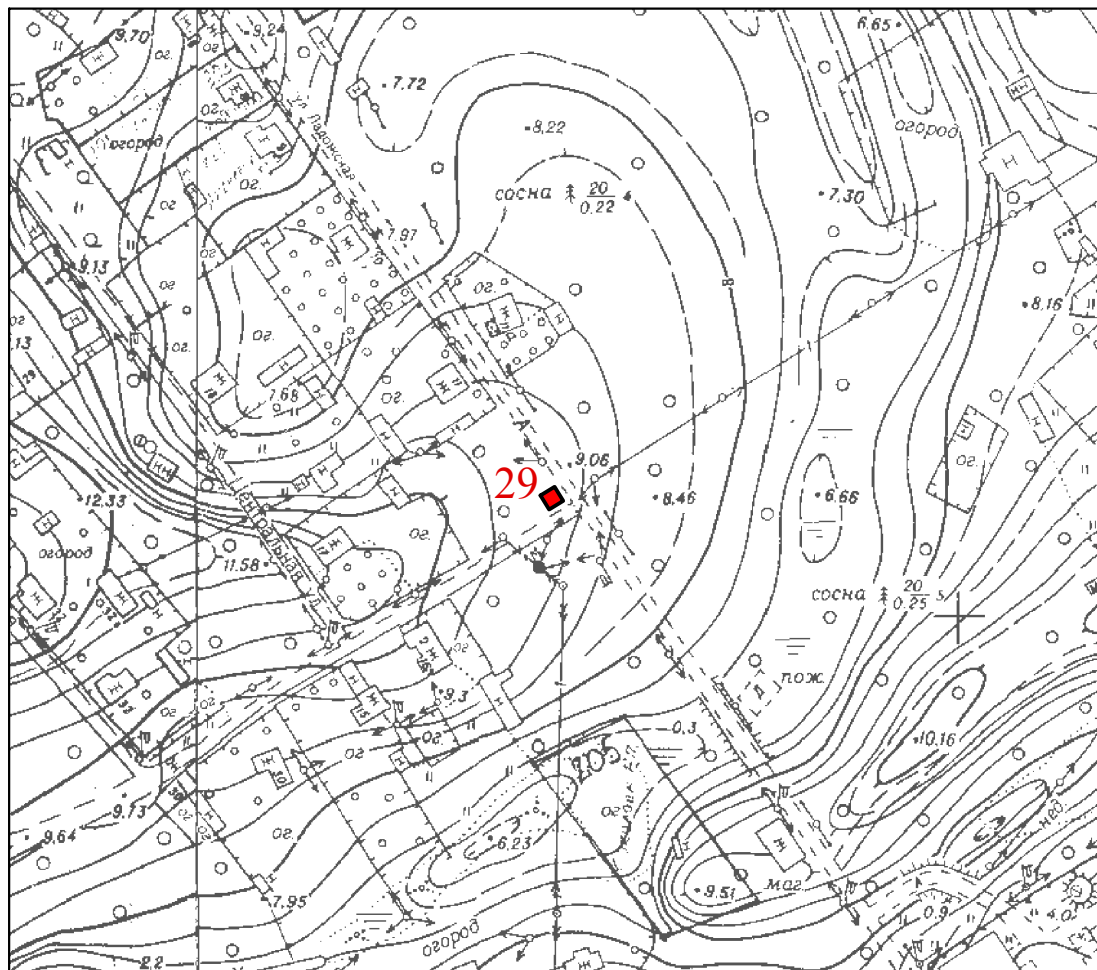


Условные обозначения:

28 ■ - автофургон между домом №16 по ул.Гагарина и домом №43 по ул. Гоголя (Продовольственные товары - молоко, молочные продукты, овощи, бахчевые, мясо)

Графическое изображение №16

Масштаб 1:2000



Условные обозначения:

29 ■ - павильон, шатер по ул.Ладужская (Продовольственные товары, продукция общественного питания)