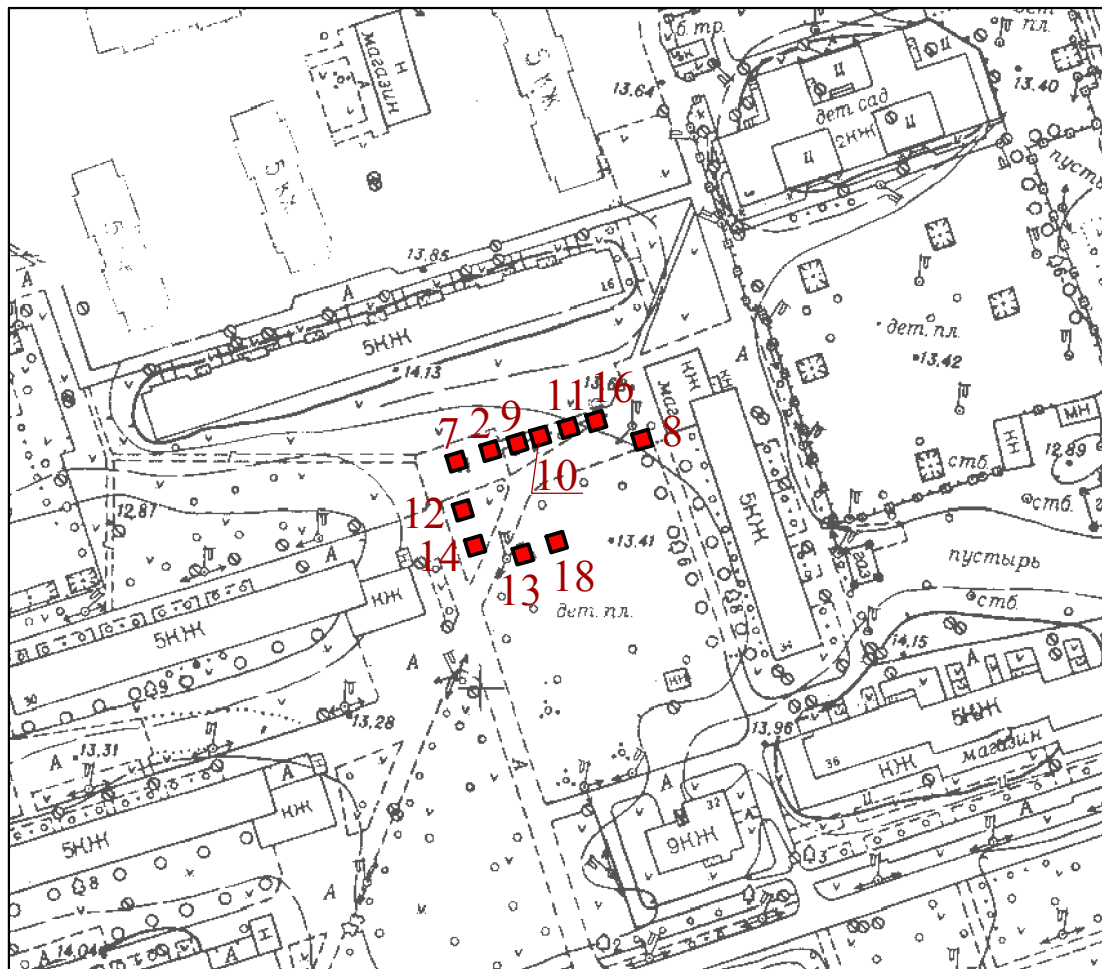


Графическое изображение схемы размещения нестационарных торговых объектов на территории Приозерского городского поселения муниципального образования Приозерский муниципальный район Ленинградской области

Графическое изображение №2

Масштаб 1:2000

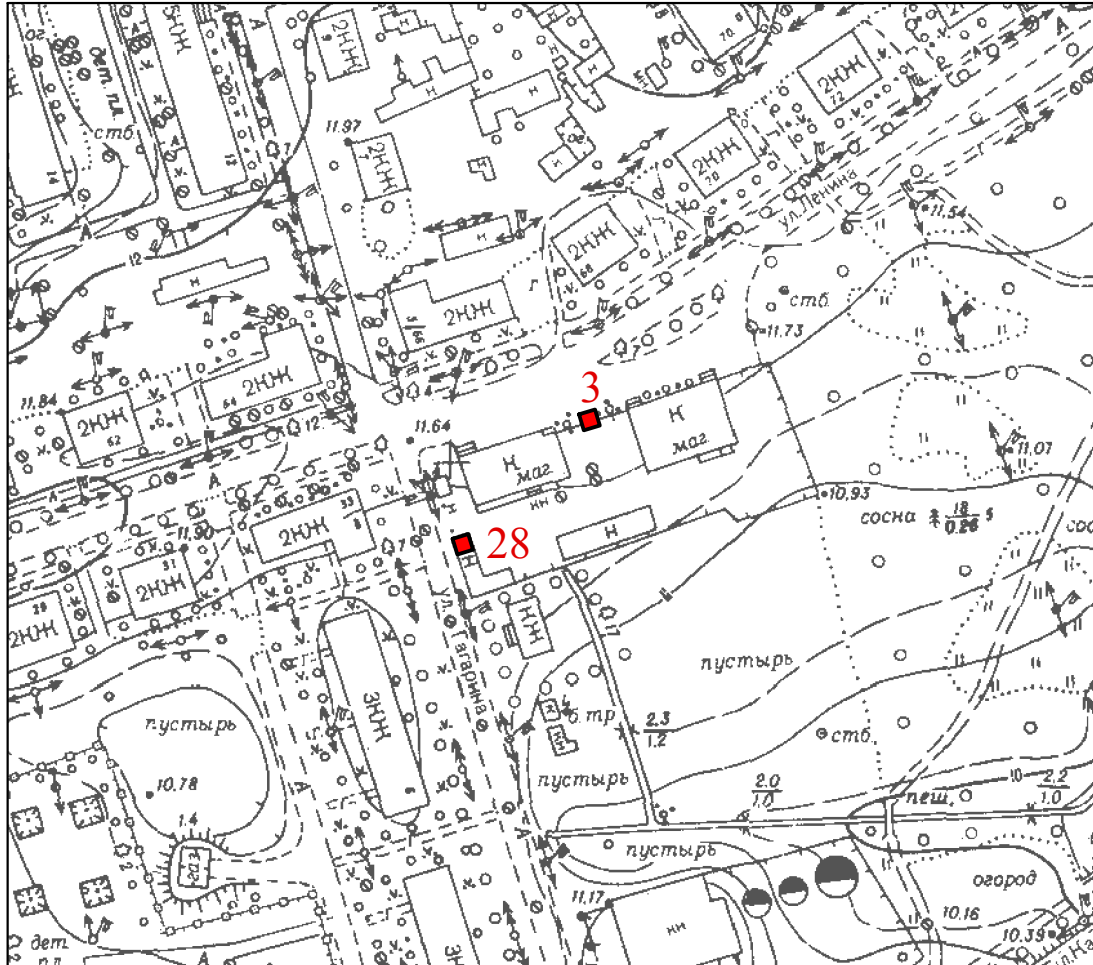


Условные обозначения:

- 2 ■ - киоск по ул.Ленина, д.34 (Печатная продукция)
- 7 ■ - павильон по ул.Ленина, д.34 (Овощи, фрукты и ягоды)
- 8 ■ - киоск по ул.Ленина, д.34 (Овощи, фрукты и ягоды)
- 9 ■ - автоприцеп по ул.Ленина, д.34 (Охлажденная рыба)
- 10 ■ - автоприцеп по ул.Ленина, д.34 (Молочная продукция)
- 11 ■ - автоприцеп по ул.Ленина, д.34 (Мясо, мясная гастрономия)
- 12 ■ - автофургон по ул.Ленина, д.34 (Овощи, фрукты и ягоды)
- 13 ■ - лоток по ул.Ленина, д.34 (Цветы, рассада, семена)
- 14 ■ - палатка по ул.Ленина, д.34 (Мед, продукты пчеловодства)
- 16 ■ - автофургон по ул.Ленина, д.34 (Цветы)
- 18 ■ - лоток, автофургон по ул.Ленина, д.34 (Ёлочный базар)

Графическое изображение №3

Масштаб 1:2000

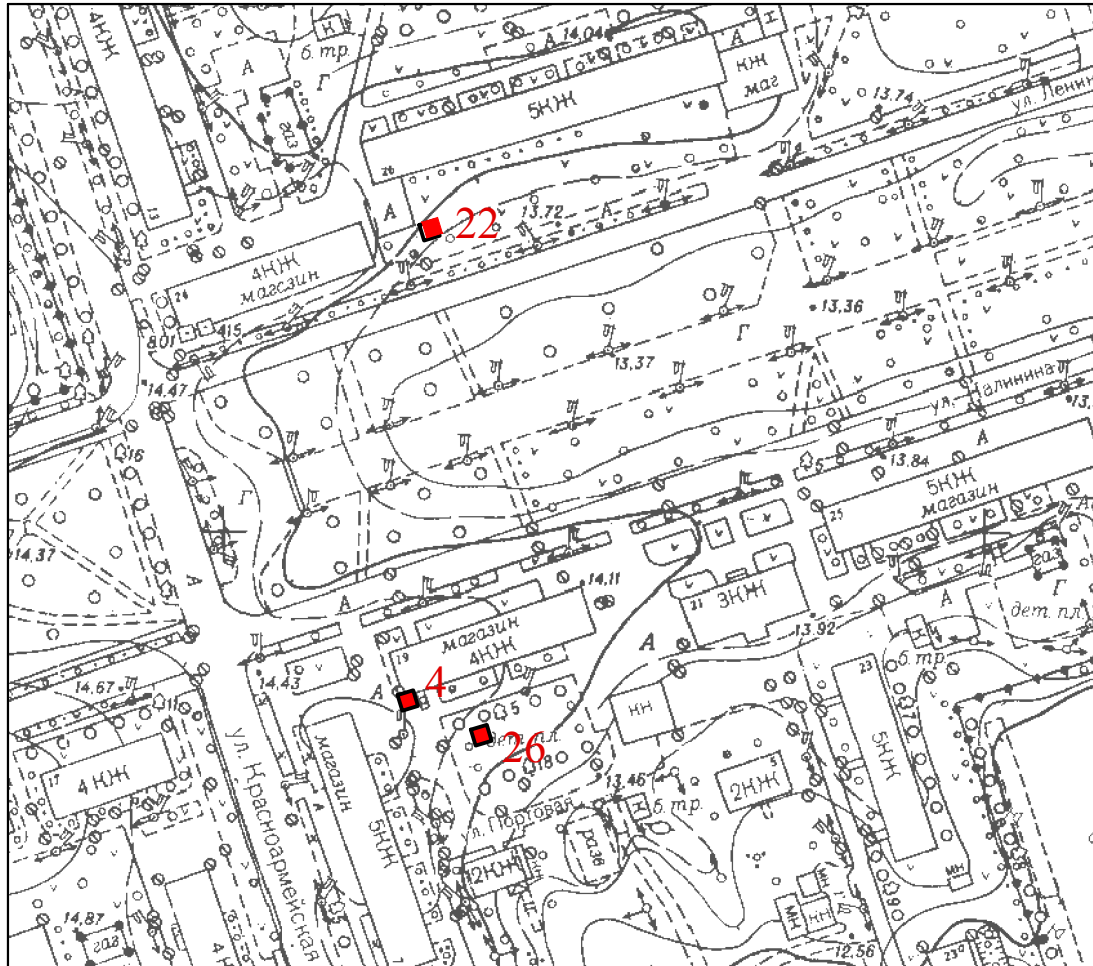


Условные обозначения:

- 3** ■ - киоск по ул.Ленина, д.35 (Печатная продукция)
- 28** ■ - автофургон, автоцистерна, тележка, лоток по ул.Гагарина у дома №3 (Продовольственные товары-молоко, молочные продукты)

Графическое изображение №4

Масштаб 1:2000

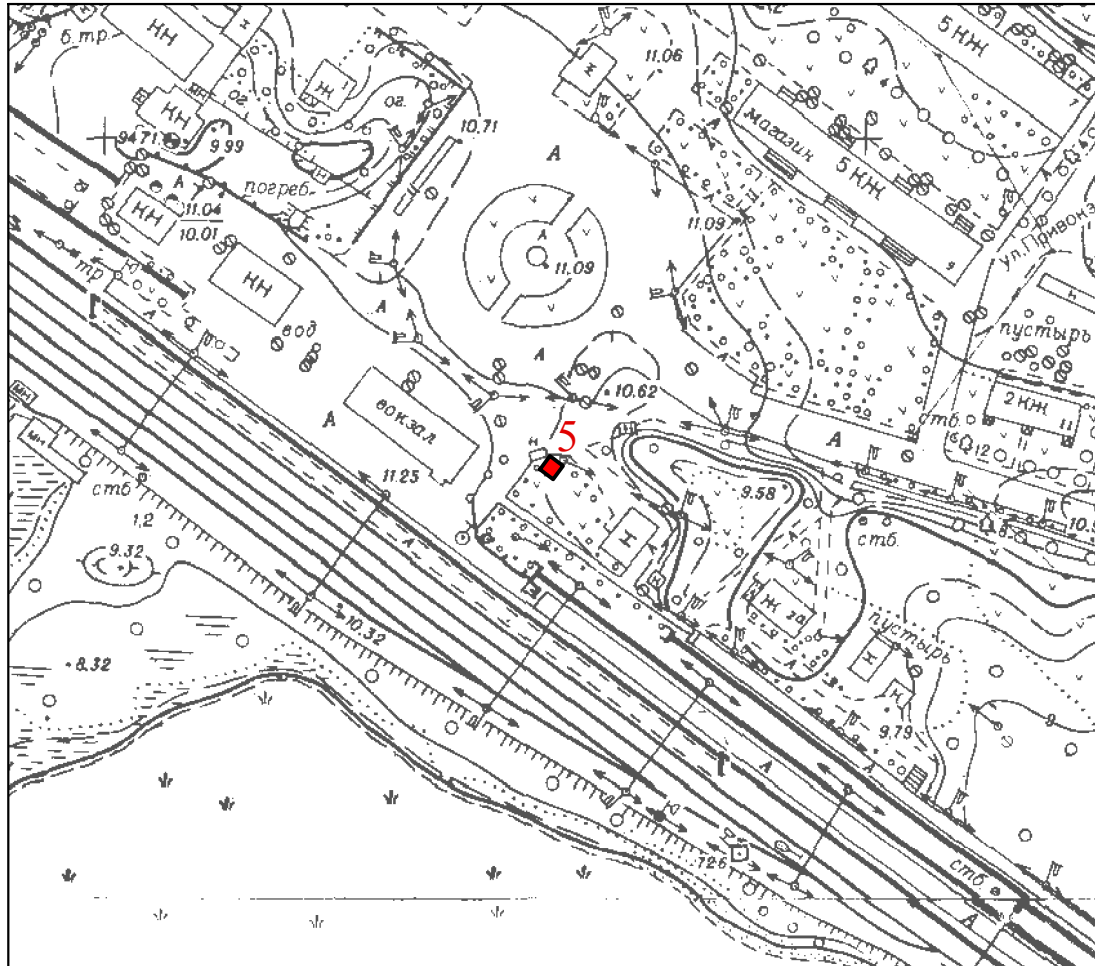


Условные обозначения:

- 4** ■ - киоск по ул.Калинина, д.19 (Печатная продукция)
- 22** ■ - автофургон, автоцистерна, тележка, лоток по ул.Ленина между домами №24 и 26 (Продовольственные товары -молоко, молочные продукты, овощи, бахчевые, мясо)
- 26** ■ - автофургон, автоцистерна, тележка, лоток между домом №7 по ул.Красноармейская и д.№19 по ул. Калинина (Продовольственные товары -молоко, молочные продукты, овощи, бахчевые, мясо)

Графическое изображение №5

Масштаб 1:2000

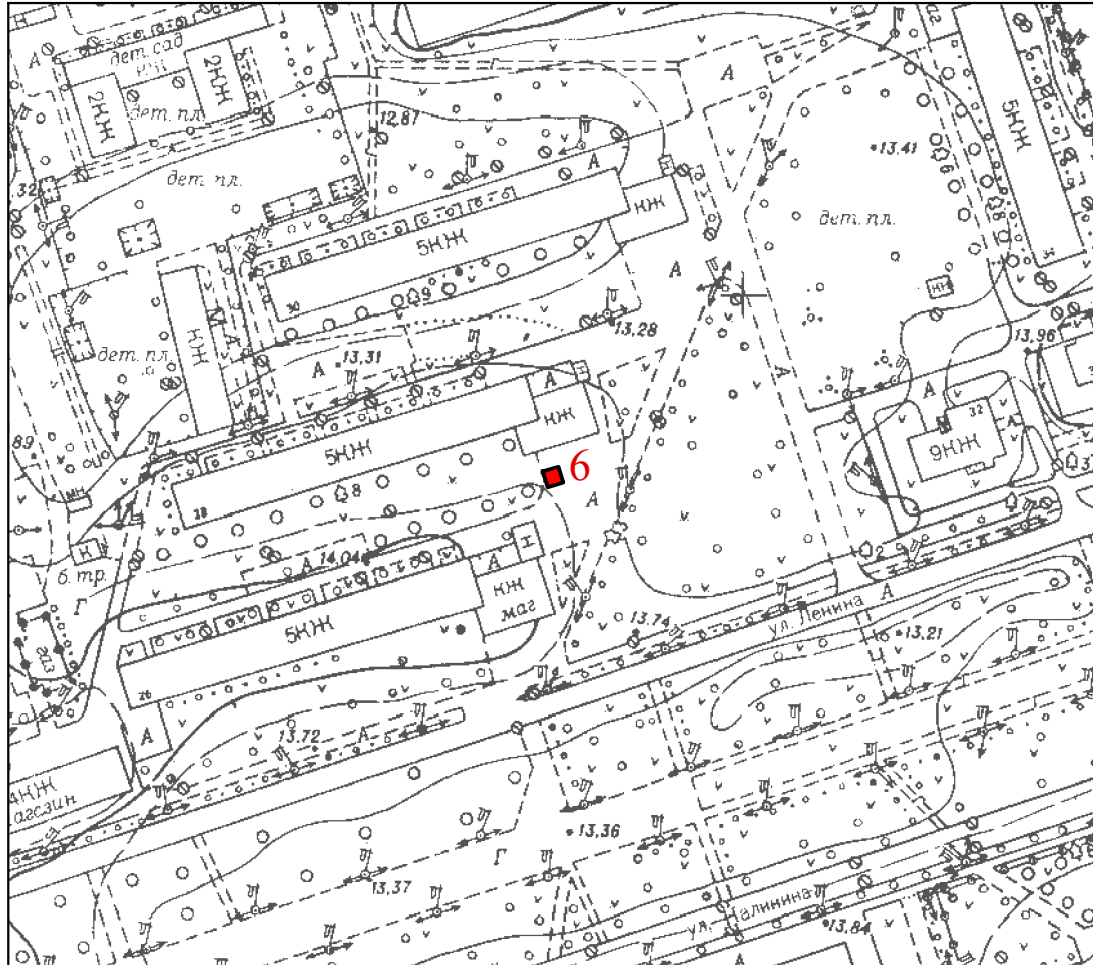


Условные обозначения:

5 ■ - киоск на Привокзальной площади (Печатная продукция)

Графическое изображение №6

Масштаб 1:2000

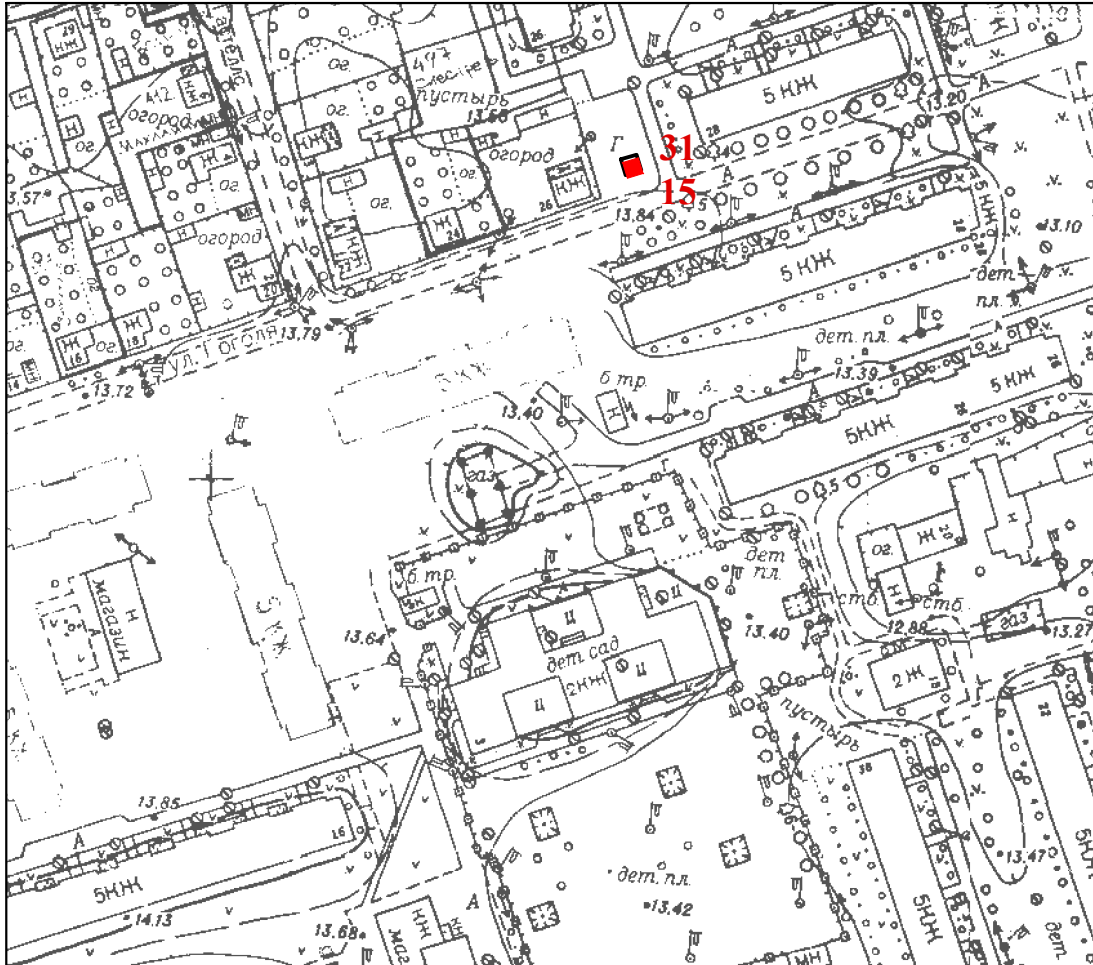


Условные обозначения:

6 ■ - павильон по ул.Ленина, д.28 (непродовольственные товары)

Графическое изображение №7

Масштаб 1:2000



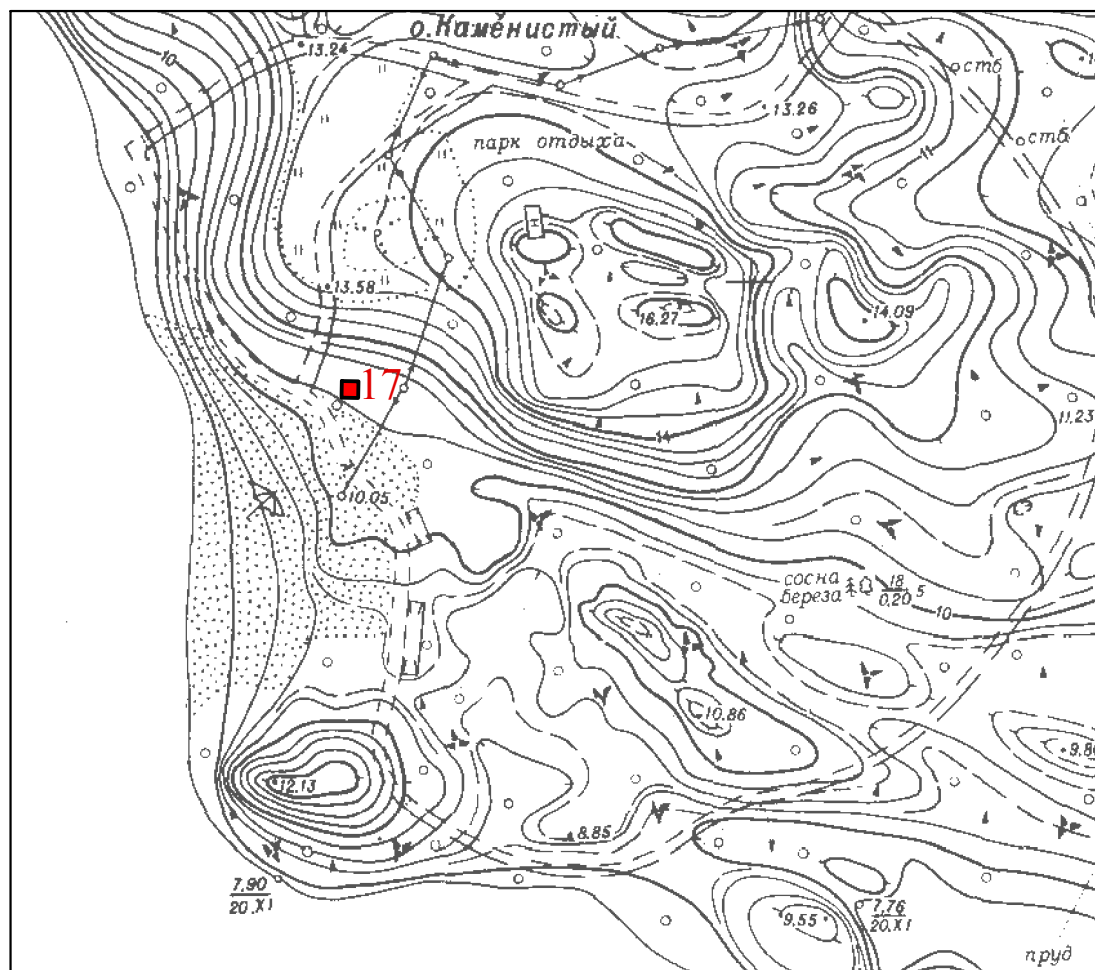
Условные обозначения:

15 ■ - павильон по ул.Гоголя, (между домами №26 и28)

31 ■ - павильон по ул.Гоголя, (между домами №26 и28)

Графическое изображение №8

Масштаб 1:2000

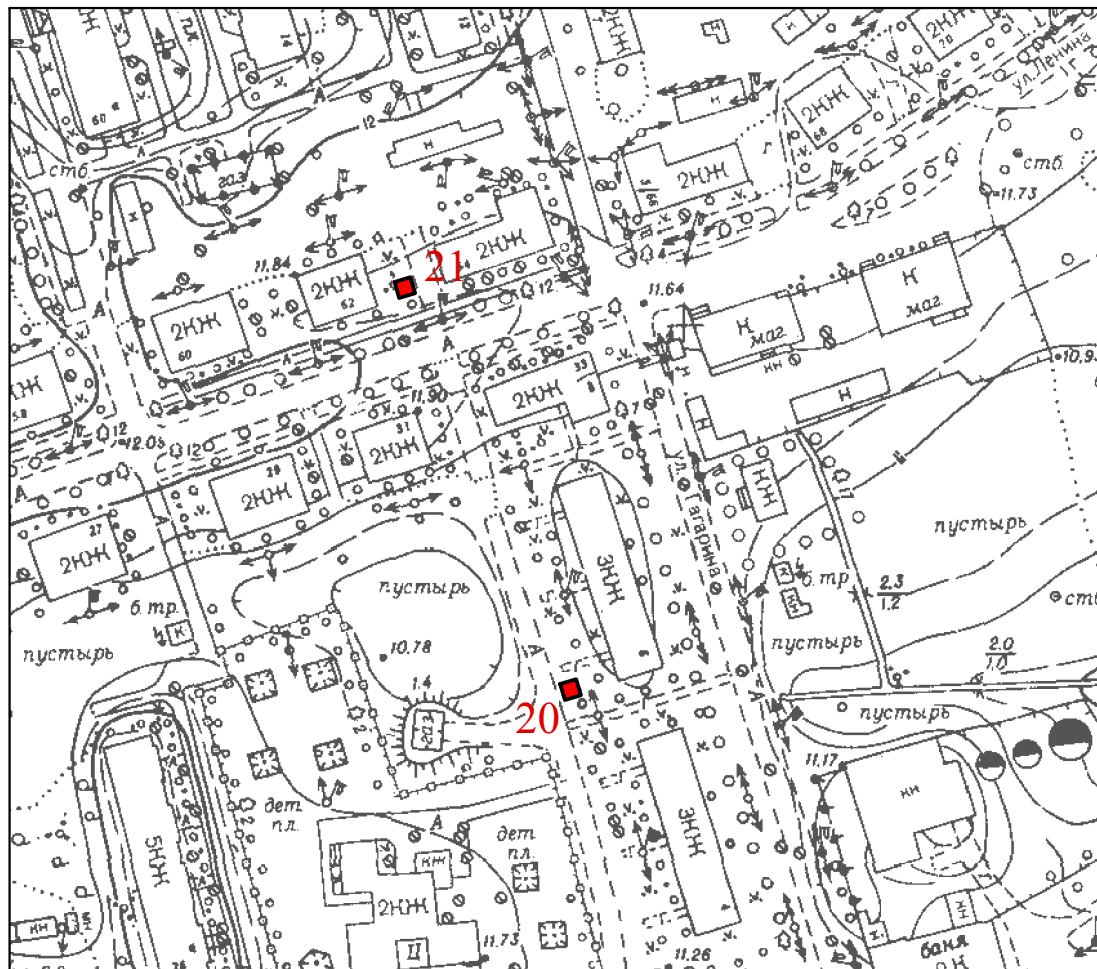


Условные обозначения:

17 ■ - торговая тележка, остров Каменистый (городской пляж)
Продукция общественного питания

Графическое изображение №10

Масштаб 1:2000



Условные обозначения:

- 20** ■ - автофургон, тележка по ул.Ленина, д.62а
Продовольственные товары (молоко, молочные продукты, овощи, бахчевые мясо)
- 21** ■ - автофургон, автоцистерна, тележка, лоток по ул.Ленина, д.62
Продовольственные товары (молоко, молочные продукты, овощи, бахчевые мясо)

Графическое изображение №11

Масштаб 1:2000



Условные обозначения:


23 ■ - Палатка по ул.Маяковского
у дома №3 (Овощи, фрукты и ягоды)

Графическое изображение №12

Масштаб 1:2000

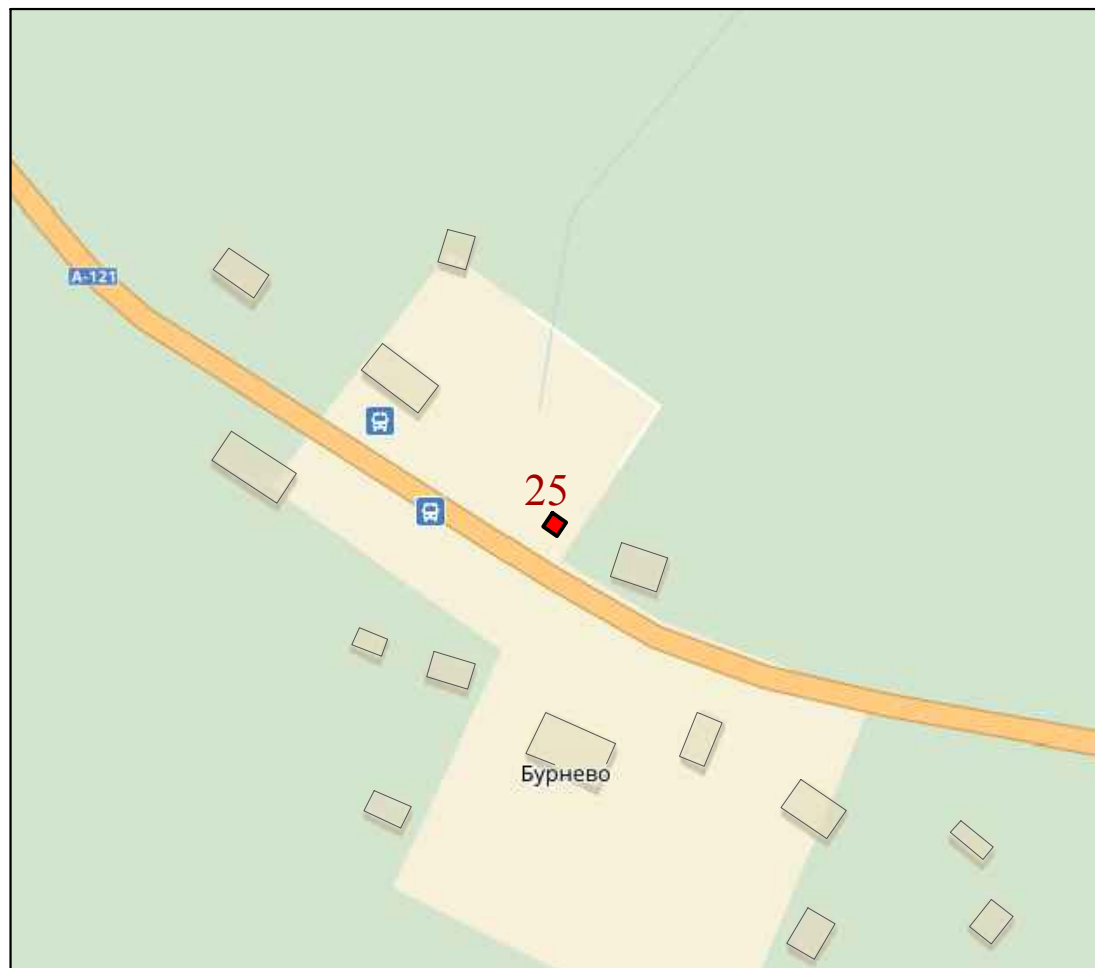


Условные обозначения:

24  - автолавка, автофургон, автоцистерна, лоток в п.Сторожевое
(Смешанный ассортимент)

Графическое изображение №13

Масштаб 1:2000

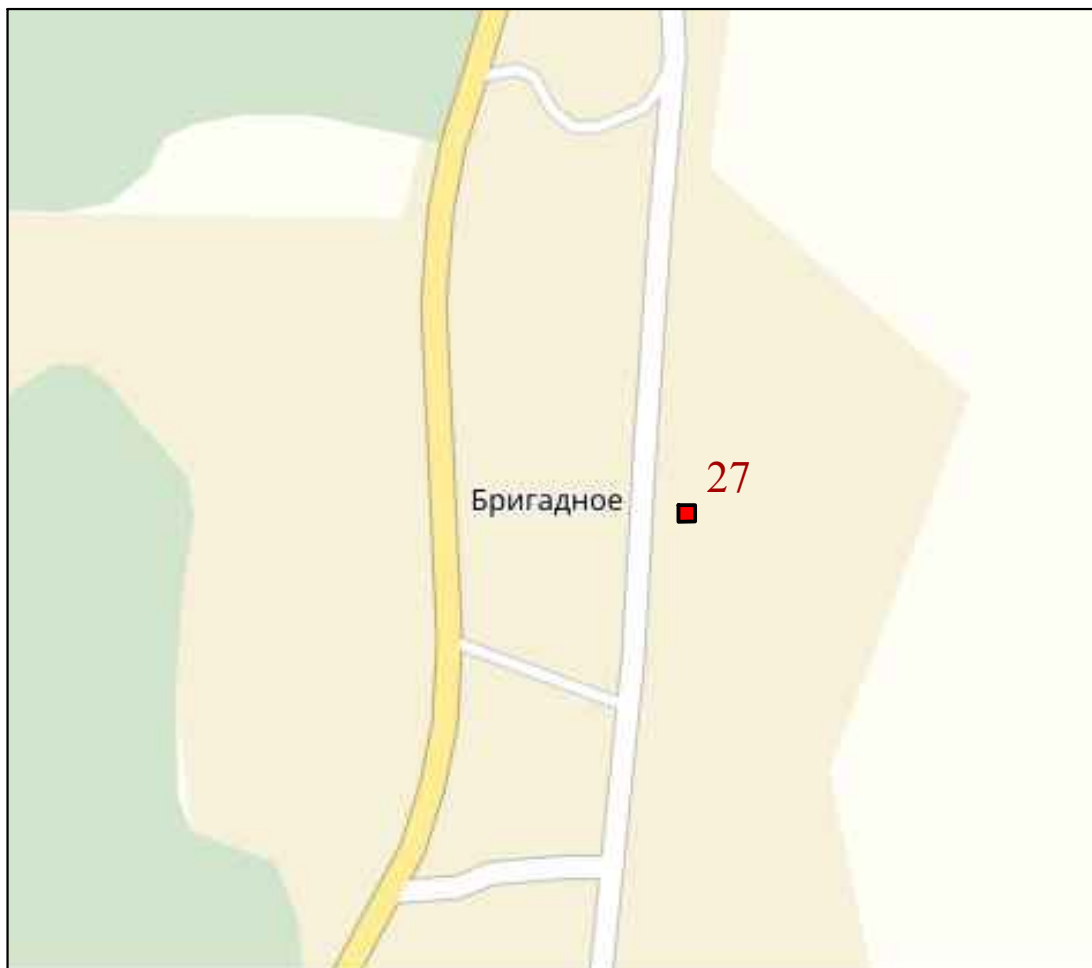


Условные обозначения:

25 ■ - автолавка, автофургон, автоцистерна, лоток в п.Бурнево
(Смешанный ассортимент)

Графическое изображение №14

Масштаб 1:2000

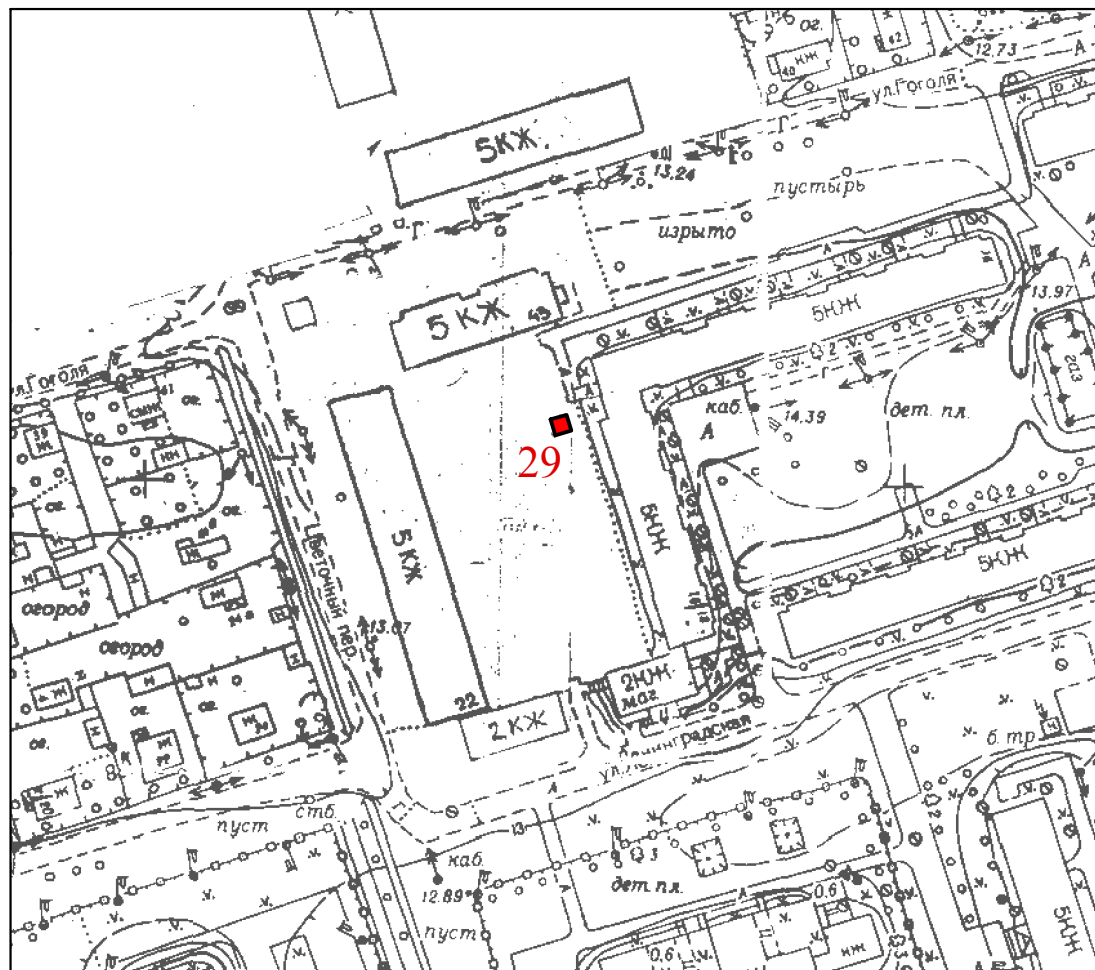


Условные обозначения:

27 ■ - автолавка, автофургон, автоцистерна, лоток в п. Бригадное
(Смешанный ассортимент)

Графическое изображение №15

Масштаб 1:2000

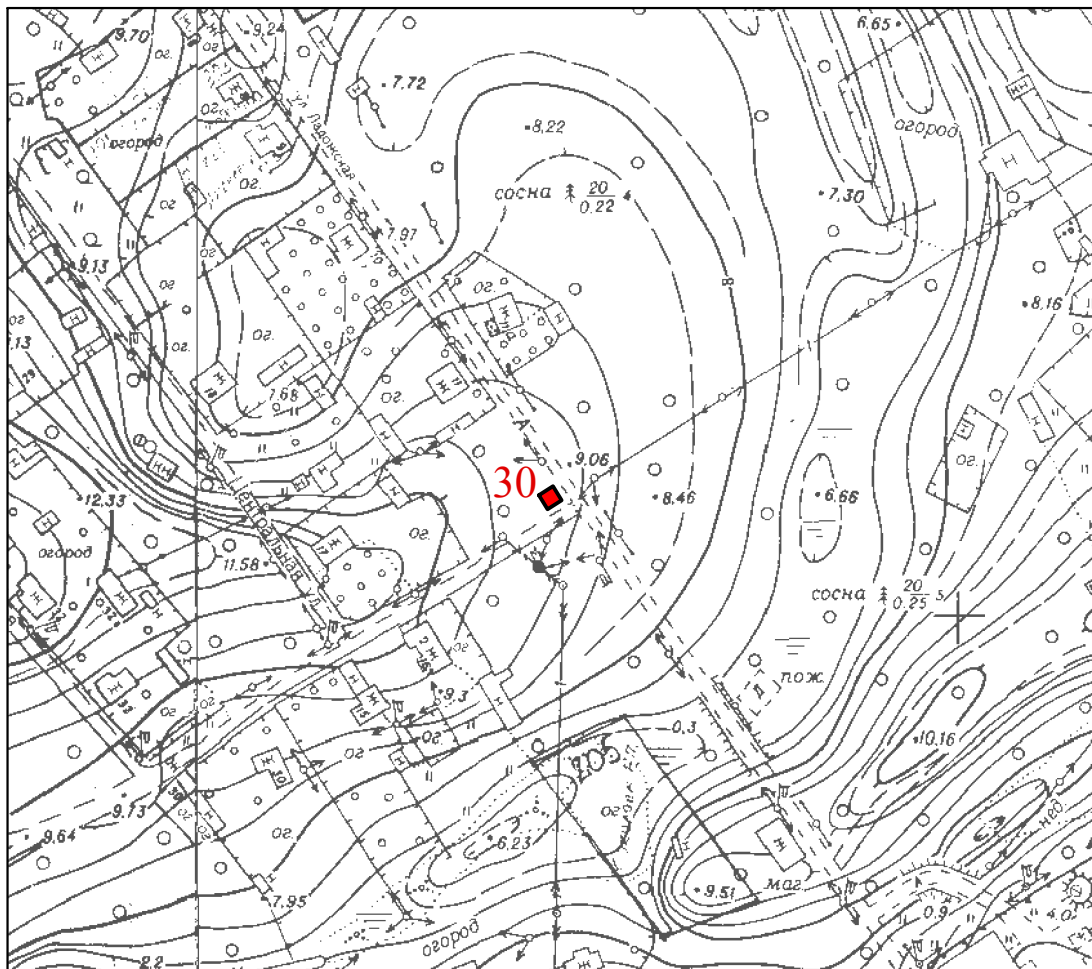


Условные обозначения:

29 ■ - автофургон между домом №16 по ул.Гагарина и домом №43 по ул. Гоголя (Продовольственные товары - молоко, молочные продукты, овощи, бахчевые, мясо)

Графическое изображение №16

Масштаб 1:2000



Условные обозначения:

30 ■ - павильон, шатер по ул.Ладжская (Продовольственные товары, услуги питания)

Графическое изображение №17

Масштаб 1:2000



Условные обозначения:

32 - палатка по ул. Северопарковая
рядом с домом №3 (овощи, фрукты и
ягоды)